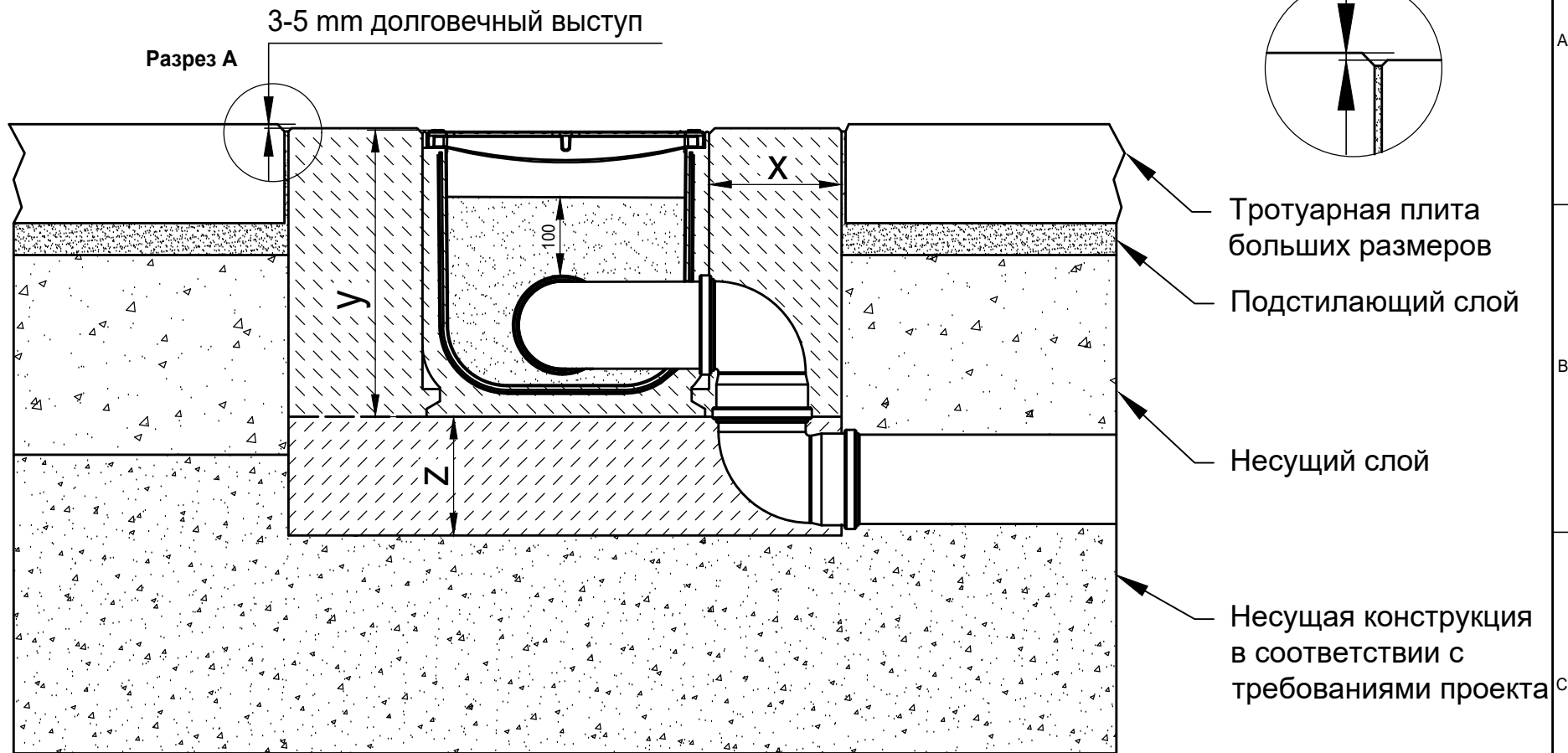


Пример установки с мощеной поверхностью D 400



* y = высота канала плюс подъем

Классы нагрузки в соответствии с EN 1433 / DIN 19580		A 15	B 125	C 250	D 400**	E 600**	F 900**	Подходит для следующих систем каналов: DRAINIFIX CLEAN RNC 300 BASIC Typ 010	
Основание: ширина x / высота y / толщина z (в см)					15 / * / 15				
EN 206-1 / DIN 1045-2	Качество бетонной подушки				C30/37 XF4, XM1				
	Марка бетонного основания				C 25/30 X0				
	С опасностью замерзания бокового основания				C25/30 XF3				

Данные примеры по установке соответствуют новым техническим условиям, предыдущие примеры не действительны. Прежде чем начать установку, посмотрите последние инструкции на сайте www.hauraton.ru Для объектов жилищного строительства необходимо предусмотреть герметизирующий слой под каналами.

Пример установки представляет собой проверенную Хауратон рекомендацию. Однако, окончательная ответственность за проектирование, например, компенсационные швы или подходящее распределение воспринимаемой нагрузки, лежит на аккредитованной проектной организации. Ответственность за исполнение лежит на подрядчике.

** Ситуации установок систем поверхностного водоотвода в зонах высоких динамических нагрузок (например, в аэропортах, на скоростных трассах, гоночных трассах, местах передвижения автобусов, тяжелых грузовых автомобилей, погрузчиков вилочных, ковшовых, ричтракеров и т.д.) недостаточно учтены в стандарте DIN EN 1433. Пожалуйста, в случае проекта, в котором присутствуют высокие динамические нагрузки, свяжитесь с нами, чтобы разработать решения для конкретного проекта.

Дата: 03.09.2025	Прилагается общая инструкция по установке.	Стандарт DIN A4	
		Масштаб 1:8	
0000152258_RUSSIAN.dwg	8	EBBw	Семеновский пер. дом 6, оф. 2413 107023 Москва Россия
DRF CleanRF NC 300 RiAbd Typ 010 Kl. D400			Тел. +7 495 9373910 info@hauraton.ru