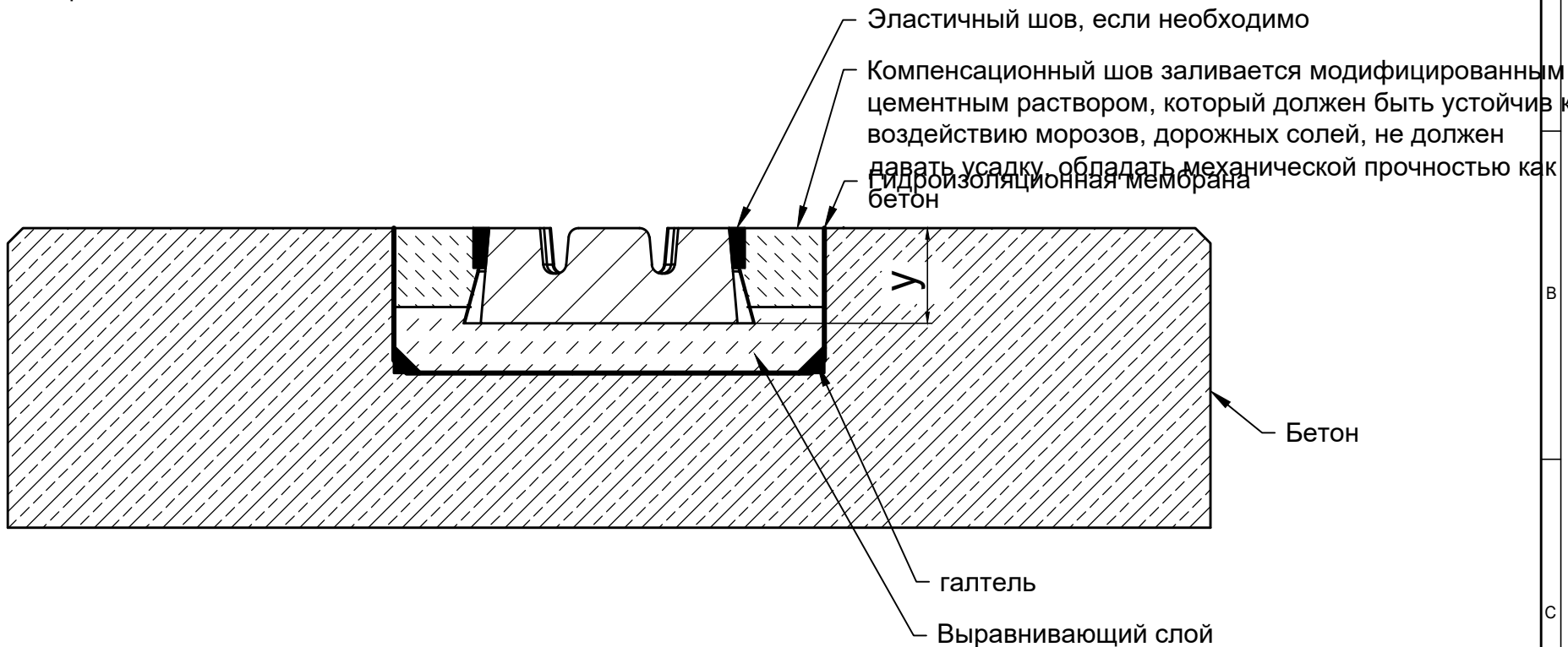


# Пример установки Бетон class A 15 - D 400

ХАУРАТОН рекомендует устанавливать каналы в местах отсутствия нагрузок от колес, например, между колесными колеями или за пределами колесной колеи.



\* y = высота элемент

Классы нагрузки в соответствии с EN 1433 / DIN 19580		A 15	B 125	C 250	D 400**	E 600**	F 900**	Подходит для следующих систем каналов: <b>FASERFIX-PARK</b>
Основание: ширина x / высота y / толщина z (в см)								
EN 206-1 / DIN 1045-2 Марка бетонного основания	Качество бетонной подушки	C25/30 X0	C25/30 X0	C25/30 X0	C25/30 X0			
	Без опасности замерзания бокового основания	C25/30 XF3	C25/30 XF3	C25/30 XF3	C25/30 XF3			
	С опасностью замерзания бокового основания	C25/30 XF3	C25/30 XF3	C25/30 XF3	C25/30 XF3			
<p>Данные примеры по установке соответствуют новым техническим условиям, предыдущие примеры не действительны. Прежде чем начать установку, посмотрите последние инструкции на сайте <a href="http://www.hauraton.ru">www.hauraton.ru</a> Для объектов жилищного строительства необходимо предусмотреть герметизирующий слой под каналами.</p> <p>Пример установки представляет собой проверенную Хауратон рекомендацию. Однако, окончательная ответственность за проектирование, например, компенсационные швы или подходящее распределение воспринимаемой нагрузки, лежит на аккредитованной проектной организации. Ответственность за исполнение лежит на подрядчике.</p>				Дата: 01.04.2025		Прилагается общая инструкция по установке.		Стандарт DIN A4
								Масштаб 1:8
				0000144730_RUSSIAN.dwg		10		EBBw
				FF PARK Ri Kl. D400 in Beton				

\*\* Ситуации установок систем поверхностного водоотвода в зонах высоких динамических нагрузок (например, в аэропортах, на скоростных трассах, гоночных трассах, местах передвижения автобусов, тяжелых грузовых автомобилей, погрузчиков вилочных, ковшовых, ричстакеров и т.д.) недостаточно учтены в стандарте DIN EN 1433. Пожалуйста, в случае проекта, в котором присутствуют высокие динамические нагрузки, свяжитесь с нами, чтобы разработать решения для конкретного проекта.

Семеновский пер. дом 6, оф. 2413  
107023 Москва  
Россия

Тел. +7 495 9373910  
info@hauraton.ru