

Upute za ugradnju

RECYFIX POINT

Opće upute za ugradnju

Naše upute za ugradnju i primjeri ugradnje valjani su prijedlozi za ugradnju i temelje se na dugogodišnjem iskustvu i opsežnim ispitivanjima. Zadržavamo pravo promjena tijekom tehničkog napretka i operativnog razvoja. Upute za ugradnju ne oslobađaju projektanta specificiranja sustava odvodnje i vrste instalacije prema lokalnim uvjetima uzimajući u obzir važeće tehničke propise i smjernice kao i najnovija dostignuća.

Prije ugradnje, RECYFIX proizvodi moraju biti skladišteni dalje od izvora topline (npr. dalje od izravne sunčeve svjetlosti).

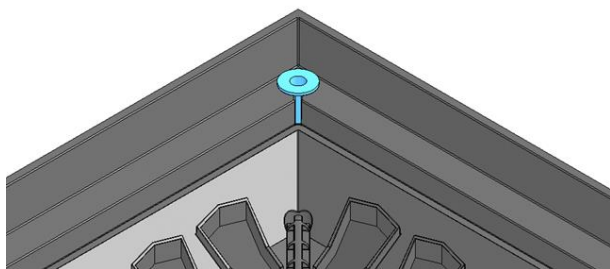
Obvezno je pridržavati se odgovarajućih primjera ugradnje na web stranici HAURATON.

Ugradnja

Podkonstrukcija mora biti nosiva, otporna na mraz i bez slijeganja a sve prema specifikaciji projektanta.

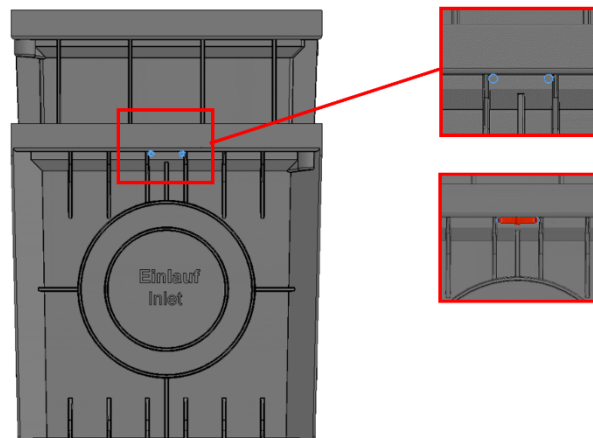
Točkasta odvodnja je opremljena dodatnim ulazima ('Einlauf/Inlet') na 3 strane i izlazom ('Auslauf/Outlet') na četvrtoj strani. Prilikom ugradnje potrebno je obratiti posebnu pozornost na oznake.

U slučaju instalacije pjeskolova s okvirom koji se učvršćuje vijcima, kantu za sakupljanje mulja potrebno je ukloniti tijekom trajanja instalacije. Kod rešetki koje se dodatno pričvršćuju vijcima, potrebno je skinuti gumene matice s vijaka, te nakon instalacije vijaka ponovno zaštititi vijke gumenim maticama.



Slika: Gumena matica

Okvir mora biti spojen na ulaznu točku. Da biste to učinili, izbušite dvije rupe u sredini na sve četiri strane ispod okvira i umetnite kabelsku vezicu kroz njih.



Slika: Položaj fiksacije pomoću kabelskih vezica

Tijekom ugradnje moraju se umetnuti rešetke točkaste odvodnje i zaštititi od prljavštine omatanjem ili slično.

Nije dopušteno prelaženje preko kanala u fazi izgradnje.

Okolna površina nakon ugradnje mora nadvisiti gornji rub točkaste odvodnje prema primjeru ugradnje.

Navedeni razred opterećenja postiže se tek nakon završene ugradnje prema detalju ugradnje te postavljenim rešetkama.

Svi ostaci na gradilištu moraju se ukloniti nakon završetka ugradnje.

Spojevi

Da bi se kompenzirale horizontalne sile (npr. zbog toplinskog širenja), moraju se u uzdužnom i poprečnom smjeru točkastog uljeva postaviti kompenzacijske fuge.

Ostali spojevi, ovisno o površinskoj oblogi, navedeni su u primjerima ugradnje.

Brtvila i ljepila

Brtvilo i ljepilo koje preporučuje HAURATON s odgovarajućim uputama možete pronaći na stranici proizvoda pod priborom. Korištenje drugih marki je na vlastitu odgovornost.

Mogućnosti zaključavanja

Vijci na rešetkama: zategnite s 2 okretaja nakon postavljanja vijaka

Napomena: Naše informacije odgovaraju našem trenutnom znanjem i iskustvom. Zadržavamo pravo promjena u tijeku tehničkog napretka i daljnjeg operativnog razvoja. Korisnik se ne oslobađa ispitivanja funkcija ili mogućnosti primjene proizvoda od strane kvalificiranog osoblja. Spominjanje trgovačkih naziva nije preporuka i ne isključuje korištenje drugih slično ispitanih proizvoda. Dodatne informacije možete pronaći u odgovarajućem sigurnosno-tehničkom listu ili u područjima primjene, npr. za elastična brtvila. U slučaju novih izdanja, starija izdanja gube svoju valjanost.