

Instalační podmínky

RECYFIX POINT

Obecné instalační podmínky

Naše instalační podmínky a vzory uložení jsou pouze obecně platné doporučení a vycházejí z dlouholetých zkušeností a rozsáhlého testování. Vyhrazujeme si právo na změny v rámci technického vývoje. Tyto doporučení nezavazují projektanta povinnosti specifikovat systém odvodnění a typ instalace s ohledem na místní podmínky. Také jen nutné brát v úvahu platné technické předpisy a směrnice.

Před instalací musí být výrobky RECYFIX skladovány mimo přímé zdroje tepla (např. přímé sluneční záření).

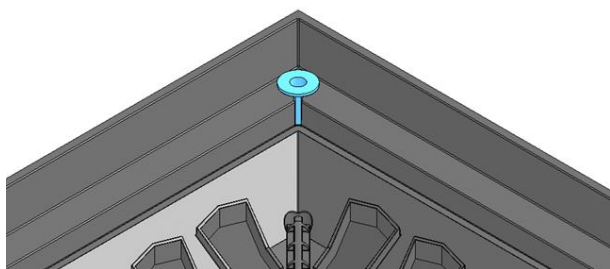
Je nutné dodržet příslušná vzorová uložení na webových stránkách společnosti HAURATON.

Instalace

Podklad musí být nosný, mrazuvzdorný a bez sedání v souladu s projektovým návrhem.

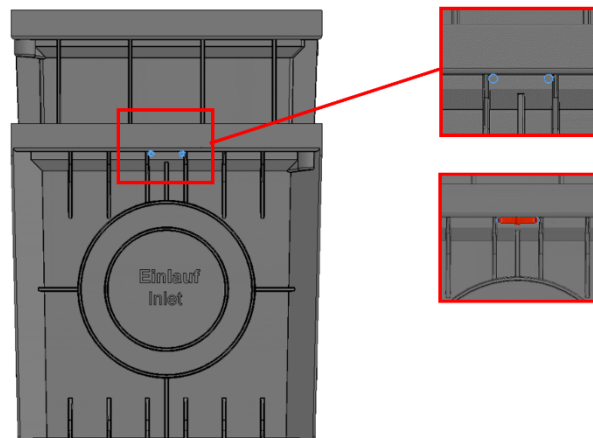
Bodová vpust je vybavena volitelným nátokem ("Einlauf/Inlet") na třech stranách a napojením na odtok ("Auslauf/Outlet") na čtvrté straně. Zde je nutné dodržet značení.

Při použití vkladacího rámu musí být po dobu instalace kbelík lapače kalů odstraněn. U šroubovaných roštů je navíc nutné přesunout gumové matice z bodů šroubení bodového vtoku do bodů šroubení vkladacího rámu.



Obr.: Pryžová matice

Rám vložky musí být připojen k vpusti. Za tímto účelem vyvrtejte uprostřed každé ze čtyř stran pod rámem dva otvory a protáhněte jimi stahovací pásku.



Obr: Umístění stahovacích pásek

Při montáži musí být kryt bodové vpusti vložený, aby zpevnil celou konstrukci, a musí být chráněn před znečištěním např. zapáskováním.

Pojíždění během instalace není povolené.

Je třeba zajistit, aby okolní povrch trvale přesahoval horní hranu bodové vpusti dle vzoru uložení.

Uvedené třídy zatížení je dosaženo až po dokončení instalace a s vloženými kryty.

Po dokončení instalace musí být veškeré stavební nečistoty na místě odstraněny.

Spoje

Pro kompenzaci horizontálních sil (např. v důsledku tepelné roztažnosti) je třeba v podélném a příčném směru od vpusti vytvořit dostatečně dimenzované dilatační spáry.

Další možnosti dilatace v závislosti na materiálu okolního povrchu jsou uvedeny ve vzorech uložení.

Těsnicí materiály a lepidla

Tmely a těsnicí materiály doporučené společností HAURATON s příslušnými pokyny naleznete na stránce výrobku v části příslušenství. Použití jiných značek je na vlastní nebezpečí.

Možnosti aretace

Šroubovací kryty: po nasazení šroubu utáhněte 2 otáčkami.

Poznámka: Zde uvedené informace odpovídají současným znalostem a zkušenostem podle našeho nejlepšího vědomí. Vyhrazujeme si právo na změny v rámci technického vývoje. Tyto doporučení v žádném případě neosvobozují od pečlivého prozkoumání funkcí a možností použití výrobků kvalifikovaným personálem. Zde uvedené obchodní názvy nepředstavují doporučení a nevylučují použití jiných podobně otestovaných výrobků. Další informace lze nalézt např. v příslušném produktovém listu, případně nám do Benefitu můžete kdykoli zavolat. V případě nových vydání ztrácí starší vydání platnost.