

Notice de pose

RECYFIX POINT

Notice de pose générale

Nos conseils et exemples d'installation sont des suggestions basés sur de nombreuses années d'expérience et de tests approfondis. Nous nous réservons le droit d'apporter des modifications dans le cadre du progrès technique et du développement continu de nos produits. Ils ne dispensent pas le planificateur de spécifier le système de drainage et le type d'installation, en tenant compte des conditions locales. Les prescriptions et directives techniques en vigueur ainsi que l'état de la technique doivent être pris en compte.

Avant l'installation, les produits RECYFIX doivent être stockés à l'abri de la chaleur (à l'abri du soleil).

Les exemples d'installation correspondants sur le site web d'HAURATON doivent être respectés.

Installation

La structure portante doit réalisée conformément aux spécifications du planificateur.

L'avaloir est équipé d'entrées optionnelles sur 3 côtés et d'une sortie sur le quatrième côté. Respecter les marquages respectifs.

Lors de l'installation de la rehausse, le panier doit être retiré. De plus, pour les grilles boulonnées, les écrous doivent être retiré et déplacés des points de boulonnage de l'avaloir vers ceux de la rehausse.

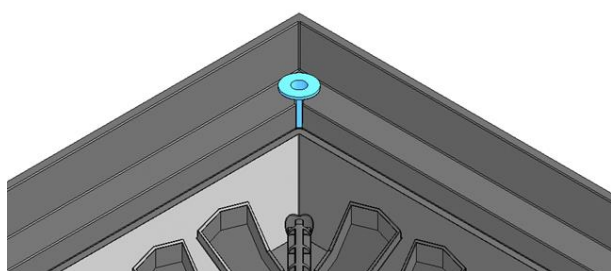


Fig.: Érou en caoutchouc

La rehausse doit être raccordée à l'avaloir. Pour ce faire, percez deux trous au centre de chacun des quatre côtés sous le cadre et passez-y un collier de serrage.

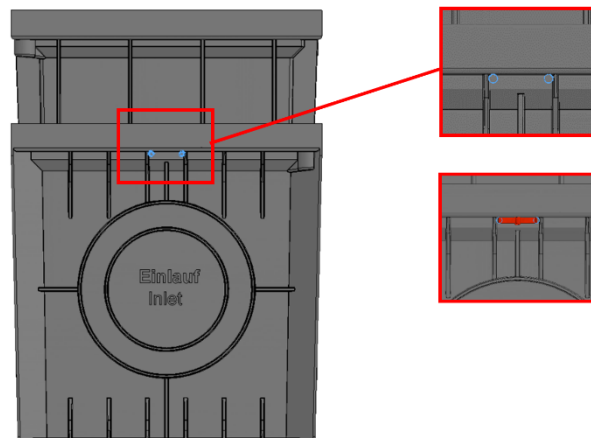


Fig.: Position de la fixation au moyen d'un serre-câbles

Lors de l'installation, les grilles doivent être montées pour renforcer l'avaloir et doivent être protégées des débris par un film de protection.

Il est interdit de franchir les caniveaux pendant l'installation.

Veillez à ce que le décalage du revêtement de surface et de la cornière soit respecté, conformément à l'exemple d'installation.

La classe de charge spécifiée n'est atteinte qu'après l'installation du caniveau et de sa grille.

Les débris présents sur le site doivent être enlevés une fois l'installation terminée.

Joints

Pour compenser les forces horizontales (dus par exemple à la dilatation thermique), des joints de dilatation suffisamment dimensionnés doivent être disposés dans le sens longitudinal et transversal des avaloirs.

Voir les différents types de joints en fonction des revêtements sur les notices de pose.

Produits d'étanchéité

Les produits d'étanchéité recommandés par HAURATON, ainsi que les instructions correspondantes, se trouvent sur la page du produit, dans la rubrique accessoires. L'utilisation d'autres marques se fait à vos risques et périls.

Options de verrouillage

Couvercles + vis : Serrage au contact + 2 tours

Note : Nos informations correspondent à nos connaissances et à notre expérience actuelles. Nous nous réservons le droit d'apporter des modifications dans le cadre du progrès technique et du développement opérationnel. L'utilisateur n'est pas dispensé d'un examen minutieux des fonctions ou des possibilités d'application des produits par un personnel qualifié. La mention de noms commerciaux ne constitue pas une recommandation et n'exclut pas l'utilisation d'autres produits testés de manière similaire. De plus amples

informations peuvent être trouvées dans la fiche de données de sécurité correspondante ou dans les domaines d'application, par exemple pour les joints élastiques à pulvérisation. En cas de nouvelles éditions, les anciennes éditions perdent leur validité.