

## Einbauhinweise

# RECYFIX POINT

### Allgemeine Einbauhinweise

Unsere Einbauhinweise und Einbaubeispiele sind allgemein gültige Vorschläge und basieren auf langjähriger Erfahrung und umfangreichen Untersuchungen. Änderungen im Rahmen des technischen Fortschritts und der betrieblichen Weiterentwicklung bleiben vorbehalten. Sie entbinden den Planer nicht davon, das Entwässerungssystem und die Einbauart unter Berücksichtigung der örtlichen Gegebenheiten festzulegen. Die gültigen technischen Regelwerke und Richtlinien sowie der Stand der Technik sind hierbei zu berücksichtigen.

Vor dem Einbau sind die RECYFIX-Produkte vor Hitze (z.B. durch Sonneneinstrahlung) geschützt zu lagern.

Die entsprechenden Einbaubeispiele auf der HAURATON Webseite sind zu beachten.

### Einbau

Der Untergrund muss entsprechend den Angaben des Planers tragfähig, frostsicher und setzungsfrei sein.

Der Punkteinlauf ist auf 3 Seiten mit optionalen Zuläufen ('Einlauf/Inlet') und auf der vierten Seite mit einem Auslauf ('Auslauf/Outlet') ausgestattet. Die Beschriftung ist hier zu beachten.

Bei Verwendung des Aufsteckrahmens muss der Schmutzfangeimer für die Dauer des Einbaus entfernt werden. Zusätzlich müssen bei verschraubten Abdeckungen die Gummimuttern aus den Verschraubungspunkten des Punkteinlaufs in die des Aufsteckrahmens versetzt werden.

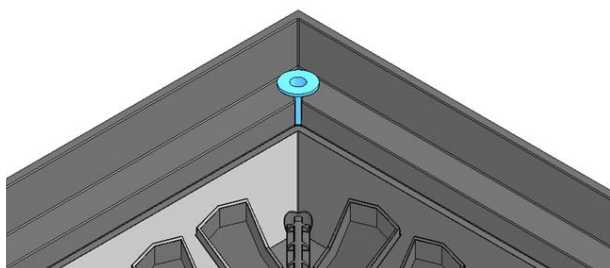


Abb.: Gummimutter

Der Aufsteckrahmen ist mit dem Punkteinlauf zu verbinden. Hierfür sind auf allen vier Seiten unterhalb des Zargenrahmens mittig jeweils zwei Löcher zu bohren und ein Kabelbinder hindurchzuführen

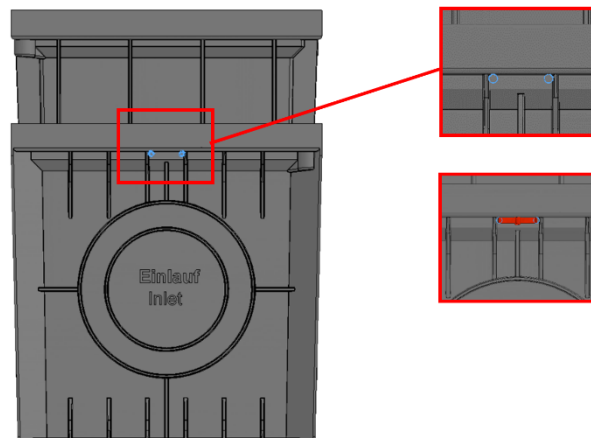


Abb.: Position der Fixierung mittels Kabelbinder

Beim Einbau müssen die Abdeckungen zur Aussteifung des Punkteinlaufs eingelegt und vor Schmutz durch Abkleben o. dgl. geschützt sein.

Ein Überfahren während der Bauphase ist nicht zulässig.

Es ist darauf zu achten, dass die anschließenden Oberflächenbeläge die Oberkante des Punkteinlaufs gemäß Einbaubeispiel dauerhaft überragen.

Die angegebene Belastungsklasse wird erst nach abgeschlossenem Einbau mit eingelegten Abdeckungen erreicht.

Bauseitige Verschmutzungen sind nach fertiggestelltem Einbau zu entfernen.

### Fugen

Zum Ausgleich von Horizontalkräften (z.B. durch Wärmeausdehnung) sind ausreichend dimensionierte Dehnfugen in Längs- und Querrichtung der Punkteinlaufs anzuordnen.

Weitere Fugen, abhängig vom Oberflächenbelag, sind in den Einbaubeispielen spezifiziert.

### Dicht- und Klebstoffe

Der von HAURATON empfohlene Dicht- und Klebstoff mit entsprechender Anleitung ist auf der Produktseite unter Systemkomponenten zu finden. Die Verwendung anderer Fabrikate erfolgt auf eigene Verantwortung.

### Arretierungsmöglichkeiten

Verschraubbare Abdeckungen: Nach Anlegen der Schraube mit 2 Umdrehungen anziehen

Hinweis: Unsere Informationen entsprechen unseren heutigen Kenntnissen und Erfahrungen nach bestem Wissen. Änderungen im Rahmen des technischen Fortschritts und der betrieblichen Weiterentwicklung bleiben vorbehalten. Der Anwender ist von einer sorgfältigen Prüfung der Funktionen

bzw. Anwendungsmöglichkeiten der Produkte durch qualifiziertes Fachpersonal nicht befreit. Die Erwähnung von Handelsnamen ist keine Empfehlung und schließt die Verwendung anderer gleichartig getesteter Produkte nicht aus. Weitere Informationen können dem jeweiligen Sicherheitsdatenblatt, bzw. den Anwendungsbereichen z. B. bei elastischen Spritzdichtungen entnommen werden. Bei Neuauflagen verlieren ältere Ausgaben ihre Gültigkeit.