

## Consigli di installazione

# RECYFIX POINT

### Consigli generali di installazione

I nostri consigli ed esempi di installazione sono suggerimenti generalmente validi e si basano su molti anni di esperienza e su test approfonditi. Ci riserviamo il diritto di apportare modifiche nel corso del progresso tecnico e dello sviluppo operativo. Non esimono il progettista dal definire il sistema di drenaggio e il tipo di installazione, tenendo conto delle condizioni locali. È necessario tenere conto delle normative e delle linee guida tecniche in vigore, nonché dello stato dell'arte.

Prima dell'installazione, i prodotti RECYFIX devono essere conservati al riparo dal calore (ad esempio, dalla luce solare diretta).

È necessario osservare gli esempi di installazione corrispondenti sul sito web di HAURATON.

### Installazione

La base di appoggio (ossia la fondazione di base) deve essere portante, resistente al gelo e priva di assestamenti, secondo le indicazioni del progettista.

L'ingresso del pozzetto è dotato di entrate opzionali: ingresso ("Einlauf/Inlet") su 3 lati e un'uscita ("Auslauf/Outlet") sul lato sinistro. In questo caso è necessario rispettare le preforme.

Quando si utilizza il telaio di prolunga, il cestello di raccolta dei fanghi deve essere rimosso per tutta la durata dell'installazione. Inoltre, in caso di griglie imbullonate, i dadi di gomma devono essere spostati dai punti di fissaggio del punto di iniezione a quelli del telaio di inserimento.

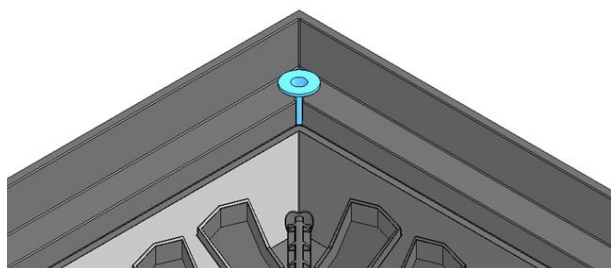


Fig: Dado in gomma

L'inserto deve essere collegato al punto di ingresso. A tal fine, praticare due fori al centro di ciascuno dei 4 lati sotto il telaio e farvi passare una fascetta.

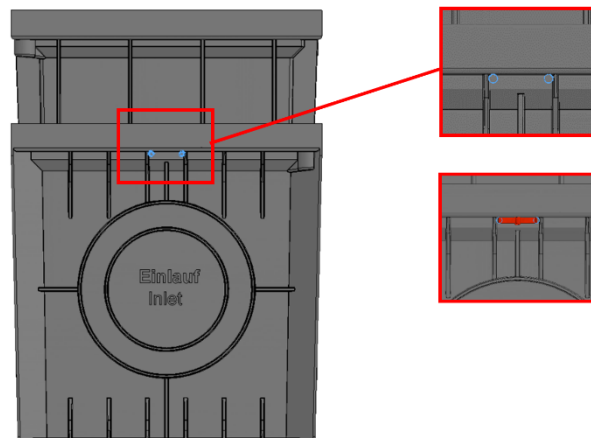


Fig: Posizione del fissaggio tramite fascette

Durante l'installazione, le griglie devono essere inserite per rinforzare i canali e devono essere protette dai detriti mediante protezione o simili.

Non è consentito passare sopra il canale durante la fase di installazione.

È necessario assicurarsi che i successivi rivestimenti della superficie sporgano permanentemente dal bordo superiore del pozzetto almeno 3-5 mm, come da esempio di installazione.

La classe di carico specificata viene raggiunta solo dopo aver completato l'installazione con le griglie inserite.

I detriti presenti in loco devono essere rimossi al termine dell'installazione.

### Giunti

Per compensare le forze orizzontali (ad esempio, dovute alla dilatazione termica), è necessario disporre giunti di dilatazione sufficientemente dimensionati in direzione longitudinale e trasversale dei punti di innesto.

Ulteriori giunti, a seconda del rivestimento della superficie, sono specificati negli esempi di installazione.

### Adesivi e sigillanti

I sigillanti e gli adesivi raccomandati da HAURATON con le relative istruzioni sono disponibili nella pagina del prodotto alla voce accessori. L'uso di altre marche è a propria responsabilità.

### Opzioni di fissaggio

Vite nella griglia: serrare con 2 giri dopo aver applicato i bulloni.

Note: Le nostre informazioni corrispondono al meglio alle nostre conoscenze ed esperienze attuali. Ci riserviamo il diritto di apportare modifiche nel corso del progresso tecnico e dell'ulteriore sviluppo operativo. L'utente non è

esonerato da un attento esame delle funzioni o delle possibilità di applicazione dei prodotti da parte di personale qualificato. La menzione di nomi commerciali non costituisce una raccomandazione e non esclude l'uso di altri prodotti simili testati. Ulteriori informazioni sono contenute nelle rispettive schede di sicurezza o nelle aree di applicazione, ad esempio per le guarnizioni elastiche a spruzzo. In caso di nuove edizioni, le edizioni precedenti perdono la loro validità.