

Wskazówki montażowe

RECYFIX POINT

Ogólne wskazówki montażowe

Nasze porady i przykłady instalacji są ogólnie obowiązującymi sugestiami i opierają się na wieloletnim doświadczeniu i szeroko zakrojonych testach. Zastrzegamy sobie prawo do wprowadzania zmian wynikających z postępu technicznego i rozwoju operacyjnego. Wytyczne nie zwalniają projektanta od samodzielnego doboru systemu odwadniającego i sposobu zabudowy z uwzględnieniem lokalnych warunków. Należy wziąć pod uwagę obowiązujące przepisy i wytyczne techniczne, a także aktualny stan wiedzy.

Przed montażem produkty RECYFIX należy przechowywać z dala od źródeł ciepła (np. bezpośredniego światła słonecznego).

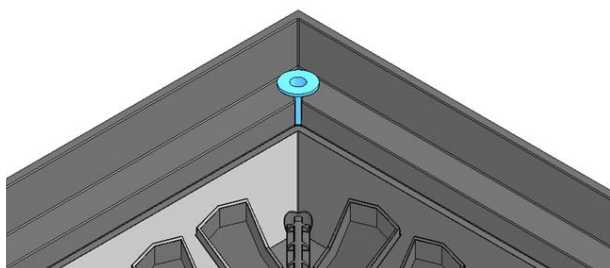
Należy przestrzegać aktualnych przykładów zabudowy na stronie internetowej HAURATON.

Zabudowa

Podbudowa musi być nośna, mrozoodporna i wolna od osiadania zgodnie z wymaganiami projektu.

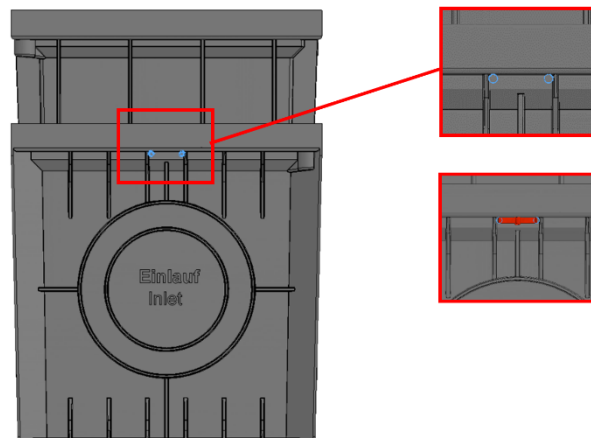
Studzienka punktowa wyposażona jest w opcjonalne wloty („Einlauf/Inlet”) po 3 stronach i wylot („Auslauf/Outlet”) po czwartej stronie. Przy podłączaniu rur należy kierować się oznaczeniami.

W przypadku korzystania z elementu podwyższającego, na czas montażu należy wyjąć osadnik ze środka studzienki. Ponadto, w przypadku rusztów śrubowanych, gumowe wkładki należy przenieść ze studzienki punktowej do elementu podwyższającego.



Rys. Wkładka gumowa

Element podwyższający musi być przymocowany do studzienki punktowej. W tym celu należy wywiercić dwa otwory pośrodku każdego z czterech boków poniżej ramy i przełożyć przez nie opaskę kablową.



Rys. Umieszczenie mocowań z wykorzystaniem opasek kablowych

Podczas montażu ruszty muszą być umieszczone w gniazdach w celu wzmocnienia wpustów punktowych i muszą być chronione przed zanieczyszczeniami za pomocą taśmy ochronnej lub innego alternatywnego rozwiązania.

Przejeżdżanie po kanałach w fazie budowy jest niedozwolone.

Należy upewnić się, że górna krawędź nawierzchni na stałe wystaje poza górną krawędź wpustu punktowego, zgodnie z przykładem instalacji.

Określona klasa obciążenia osiągana jest dopiero po zakończeniu montażu oraz zamontowaniu rusztów lub pokryw.

Wszelkie zabrudzenia powstałe w trakcie montażu muszą zostać usunięte po jego zakończeniu.

Dylatacje

Aby skompensować siły poziome (np. spowodowane rozszerzalnością cieplną), w kierunku wzdłużnym i poprzecznym wpustów punktowych należy przewidzieć odpowiednio zaprojektowane szczeliny dylatacyjne.

Pozostałe szczeliny dylatacyjne, w zależności od rodzaju nawierzchni, są określone w przykładach zabudowy oraz powinny być określone w projekcie.

Uszczelniacze i kleje

Uszczelniacze i kleje zalecane przez HAURATON wraz z odpowiednimi instrukcjami można znaleźć na stronie produktu w zakładce akcesoria. Korzystanie z produktów innych marek odbywa się na własne ryzyko.

Sposoby montażu rusztów

Mocowanie pokryw: po umieszczeniu śruby dokręcić o 2 obroty

Uwaga: Publikowane informacje odpowiadają naszej aktualnej wiedzy i doświadczeniu. Zastrzegamy sobie prawo do wprowadzania zmian wynikających z postępu technicznego i rozwoju operacyjnego. Użytkownik nie jest zwolniony z obowiązku dokładnego zbadania funkcji lub możliwości zastosowania produktów przez wykwalifikowany personel. Wymienienie nazw handlowych nie stanowi zalecenia i nie wyklucza stosowania innych, podobnie przetestowanych produktów. Dalsze informacje można znaleźć w odpowiedniej karcie charakterystyki lub w obszarach zastosowań, np. w przypadku elastycznych uszczelek natryskowych. W przypadku nowych wydań, starsze wydania tracą ważność.