

Exemplu instalare

RECYFIX POINT

Exemplu general de instalare

Exemplele noastre de instalare sunt sugestii general valabile si se bazeaza pe ani multi de experienta si multe teste (realitate sau laborator). Ne rezervam dreptul sa facem modificari in paralel cu dezvoltarea tehnologiilor si a conditiilor de operare. Aceste exemple nu exonereaza Proiectantii de specialitate de activitatea dansilor de a specifica solutia tehnica in conformitate conditiile locale. Normele tehnice si Normativele in vigoare trebuie luate in considerare de asemenea.

Inainte de instalare, produsele din gama RECYFIX trebuie sa fie depozitate departe de surse de caldura.

Exemplu de instalare corespunzător de pe website-ul HAURATON trebuie cautat.

Instalarea

Infrastructura trebuie sa fie portanta, protejata la inghet si conforma cu specificatiile Proiectantului.

Pot exista, optional, posibilitati de conectare cu stuturi de intrare pe 3 laturi ('Einlauf/Inlet') si de iesire pe cea de-a patra ('Auslauf/Outlet'). Presetarea poate fi vazuta aici.

Cosul de aluviuni va fi indepartat pe durata montajului. In plus pentru produsele cu gratare cu prindere cu surub garniturile cauciucate se vor indeparta la montaj.

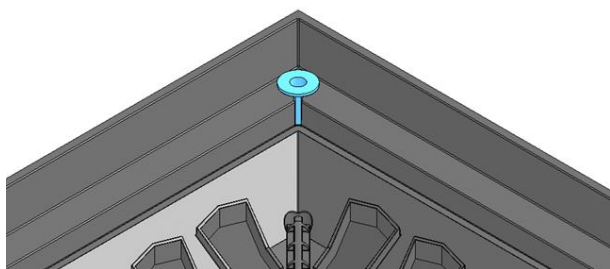


Fig.: garnitura cauciuc

Pentru conectare se vor gauri toate cele 4 laterale, in zone de sub rama, si se va trece o legatura de cablu prin acestea.

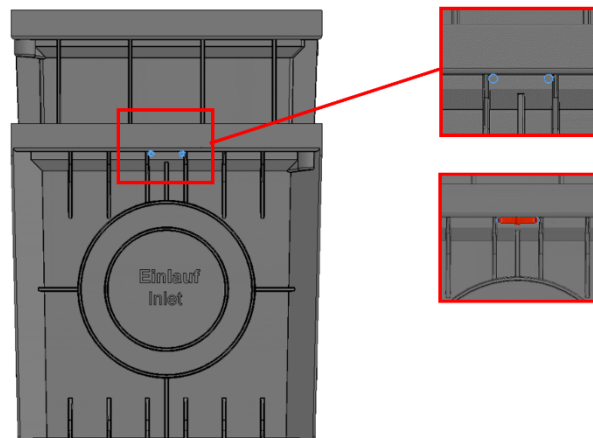


Fig.: pozitionare cabluri fixare

Pe durata instalarii gratarele trebuie sa fie montate pentru o ranforsare a structurii si trebuie protejate/acoperite impotriva murdaririi.

Nu este permis in faza de montaj ca aceste rigole sa fie traversate.

Trebuie asigurata protectia marginii superioare a corpului rigolei conform exemplului de instalare.

Clasa de sarcina specificata se va atinge doar dupa instalarea completa, inclusiv a gratarului.

Orice resturi ramase in urma lucrarilor de montaj pe santier trebuie indepartate dupa instalarea completa.

Rosturi

Pentru a compensa solicitarile datorate fortelor orizontale care apar datorita, de exemplu, contractiei betonului, trebuie prevazute rosturi de dilatare dimensionate corespunzător atât longitudinal cât și transversal așezate fata de gura de scurgere.

Alte rosturi, in functie de suprafata adiacenta folosita, sunt mentionate in exemplele de instalare.

Silicoane si adezivi

Silicoanele sau adezivii recomandati de HAURATON se regasesc, impreuna cu instructiunile lor de folosire, pe pagina web la Accesorii. Folosirea altor produse se face pe proprie raspundere.

Optiuni de fixare

Capace cu suruburi : 2 rotiri dupa pozitionarea surubului in locas

Nota : Recomandarile si informatiile noastre sunt in conformitate cu cunostiintele si experienta noastra actuala. Ne rezervam dreptul de a modifica aceste informatii pe parcursul progresului tehnologic si/sau a unor dezvoltari de sisteme noi. Utilizatorul/Instalatorul nu este exonerat de atenta folosire sau

de a nu avea personal calificat. Mentionarea unor Brand-uri nu este o recomandare si nu exclude posibilitatea folosirii unor produse similare testate. Informatii suplimentare pot fi gasite infisele tehnice ale un or produse, de exemplu : mastic pentru etansare. In cazul unor noi editiiale acestor instructiuni, cele vechi isi pierd valabilitatea.