

Navodila za namestitev

RECYFIX POINT

Splošni nasveti za namestitev

Naša navodila za namestitev in primeri namestitve so na splošno veljavni predlogi in temeljijo na dolgoletnih izkušnjah in obsežnih preiskavah. Pridržujemo si pravico do sprememb v okviru tehničnega napredka in operativnega razvoja. Načrtovalca ne odvezujejo obveznosti, da ob upoštevanju lokalnih razmer določi sistem za odvodnjavanje in vrsto vgradnje. Upoštevati je treba veljavne tehnične predpise in smernice ter najnovejše tehnične dosežke.

Pred namestitvijo je treba izdelke RECYFIX shraniti ločeno od toplote (npr. pred neposredno sončno svetlobo).

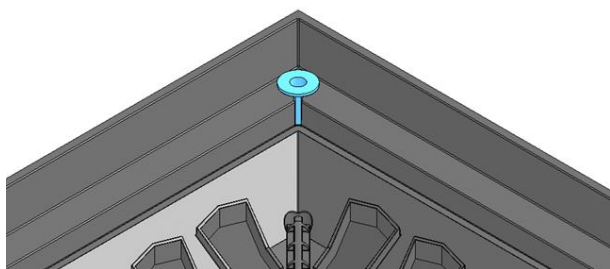
Upoštevati je treba ustrezne primere namestitve na spletni strani HAURATON

Namestitev

V skladu s specifikacijami načrtovalca mora biti temeljna konstrukcija nosilna, odporna proti zmrzali in brez posedanja.

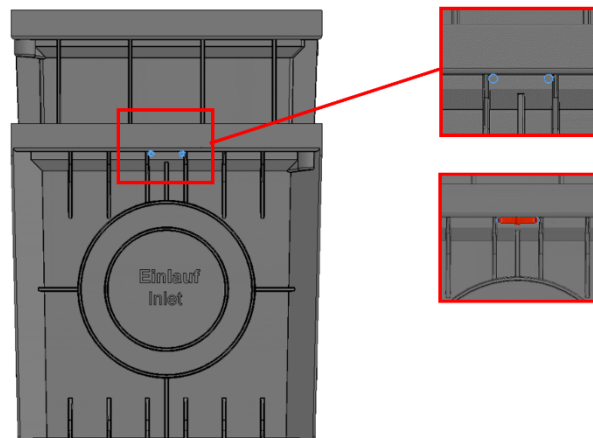
Točkovni iztok je opremljen z prednakazanimi vtoki ("Einlauf/Inlet") na 3 straneh in iztokom ("Auslauf/Sec") na četrti strani. Tukaj je treba upoštevati oznake.

Pri uporabi nastavka višine je treba za čas vgradnje odstraniti vedro lovilca blata. Poleg tega je treba pri vijačenih rešetkah gumijaste matice premakniti z vijačnih točk točkovnega dovoda na točke nastavka višine.



SL.: Gumijasta matica

Nstavek višiner mora biti postavljen na točkovni iztok. Če želite to narediti, izvrtajte dve luknji v sredini vsake od štirih strani pod okvirjem in skozi njih napeljite kabelsko vezico.



SL.: Položaj pritrditve s kabelskimi vezicami

Med vgradnjo točkovnih požiralnikov je treba vstaviti rešetke, da se ojačajo. Pred nečistočami jih je potrebno zaščititi s folijo ali podobno.

Vožnja preko, med gradnjo ni dovoljena.

Zagotoviti je potrebno, da so sosednje površine ob točkovnem požiralniku vgrajene na način, da so trajno višje od vrha okvirja požiralnika.

Navedeni razred obremenitve je dosežen šele po končani vgradnji z nameščenimi rešetkami.

Po končani namestitvi je treba odstraniti umazanijo na gradbišču.

Fuge

Za kompenzacijo vodoravnih sil (npr. zaradi toplotnega raztezanja) je treba v vzdolžni in prečni smeri točkovnega vstopa razporediti dovolj dimenzionirane dilatacijske fuge.

Nadaljnji spoji, odvisno od površinske obloge, so navedeni v primerih vgradnje.

Tesnilne mase in lepila

Tesnilno maso in lepilo, ki jih priporoča HAURATON, z ustreznimi navodili najdete na strani izdelka pod dodatki. Uporaba drugih blagovnih znamk je na lastno odgovornost.

Možnosti zaklepanja

Pokrovi za privijanje: po pritrditvi vijakov privijte s 2, obrati

Opomba: Naši podatki po našem najboljšem vedenju ustrezajo našemu trenutnemu znanju in izkušnjam. Pridržujemo si pravico do sprememb v teku tehničnega napredka in nadaljnega operativnega razvoja. Uporabnik ni oproščen skrbnega pregleda funkcij ali možnosti uporabe izdelkov s strani usposobljenega osebja. Navedba trgovskih imen ni priporočilo in ne izključuje uporabe drugih podobno testiranih izdelkov. Nadaljnje informacije najdete v ustreznem varnostnem listu ali na področjih uporabe, npr. za elastična pršilna tesnila. Pri novih izdajah starejše izdaje izgubijo veljavnost.