

Recomendaciones de instalacion

RECYFIX POINT

Consejos generales de montaje

Nuestros consejos de montaje y ejemplos de instalación son sugerencias válidas en general y se basan en muchos años de experiencia y pruebas exhaustivas. Nos reservamos el derecho a introducir modificaciones en función del progreso técnico y el desarrollo operativo. No eximen al planificador de especificar el sistema de drenaje y el tipo de montaje, teniendo en cuenta las condiciones locales. Deben tenerse en cuenta las normativas y directrices técnicas vigentes, así como el estado de la técnica.

Traducción realizada con la versión gratuita del traductor DeepL.com

Antes de su montaje, los productos RECYFIX deben almacenarse al resguardo del calor (por ejemplo, de la luz solar directa).

Deben observarse los ejemplos de montaje correspondientes en el sitio web de HAURATON.

Instalacion

La subestructura debe ser resistente, a prueba de heladas y sin asentamientos de acuerdo con las especificaciones del planificador.

El punto de entrada está equipado con entradas opcionales ('Einlauf/Inlet') en 3 lados y una salida ('Auslauf/Outlet') en el cuarto lado. Aquí deben respetarse las marcas.

Si se utiliza el bastidor de inserción, la canastilla del colector de sedimentos debe retirarse mientras dure el montaje. Además, en el caso de rejillas atornilladas, las tuercas de goma deben desplazarse de los puntos de atornillado de la entrada puntual a los del bastidor de inserción.

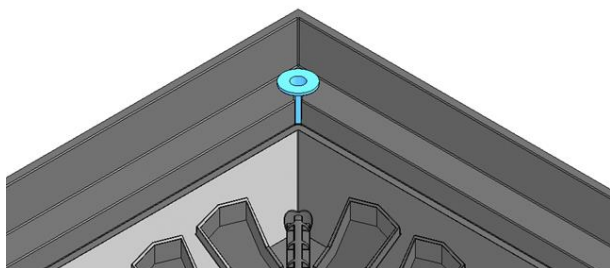


Fig.: Rubber nut

El marco de inserción debe conectarse a la entrada del punto. Para ello, taladre dos orificios en el centro de cada uno de los cuatro lados situados debajo del marco y pase por ellos una brida para cables.

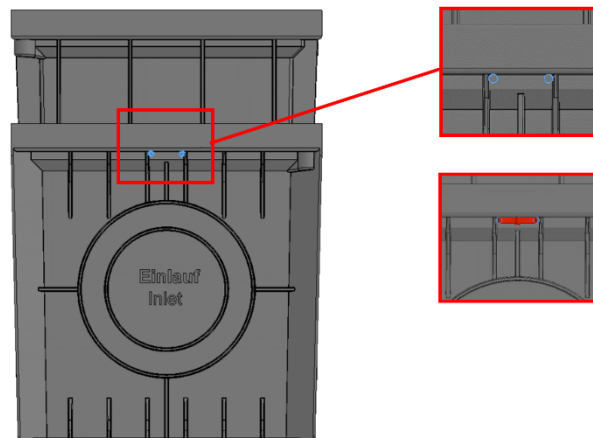


Fig.: Posición de la fijación mediante sujetacables

Durante el montaje, las rejillas deben insertarse para reforzar la entrada del punto y deben protegerse de los residuos mediante enmascaramiento o similar.

No está permitido circular por encima de ellas durante la fase de construcción.

Debe garantizarse que los revestimientos de superficie posteriores sobresalgan permanentemente del borde superior de la entrada puntual según el ejemplo de montaje.

La clase de carga especificada sólo se alcanza una vez finalizado el montaje con rejillas insertadas.

Una vez finalizado el montaje, deberán retirarse todos los escombros presentes en la obra.

Juntas

Para compensar las fuerzas horizontales (por ejemplo, debidas a la dilatación térmica), deben disponerse juntas de dilatación suficientemente dimensionadas en la dirección longitudinal y transversal de la entrada puntual.

En los ejemplos de montaje se especifican otras juntas, en función del revestimiento de la superficie.

Selladores y adhesivos

El sellador y el adhesivo recomendados por HAURATON con las instrucciones correspondientes se pueden encontrar en la página del producto en la sección de accesorios. El uso de otras marcas es bajo su propio riesgo.

Opciones de bloqueo

Tapas atornilladas: apretar con 2 vueltas después de colocar los tornillos

Nota: Nuestra información corresponde a nuestros conocimientos y experiencia actuales según nuestro leal saber y entender. Nos reservamos el derecho a introducir modificaciones en función del progreso técnico y del desarrollo operativo. El usuario no queda eximido de un examen minucioso de

las funciones o posibilidades de aplicación de los productos por parte de personal cualificado. La mención de nombres comerciales no es una recomendación y no excluye el uso de otros productos probados de forma similar. Encontrará más información en la ficha de datos de seguridad correspondiente o en los ámbitos de aplicación, por ejemplo, en el caso de las juntas elásticas de pulverización. En caso de nuevas ediciones, las ediciones anteriores pierden su validez.