

## Exemplu instalare

# RECYFIX STANDARD

### Exemplu general de instalare

Exemplele noastre de instalare sunt sugestii general valabile si se bazeaza pe ani multi de experienta si multe teste (realitate sau laborator). Ne rezervam dreptul sa facem modificari in paralel cu dezvoltarea tehnologiilor si a conditiilor de operare. Aceste exemple nu exonereaza Proiectantii de specialitate de activitatea dansilor de a specifica solutia tehnica in conformitate conditiile locale. Normele tehnice si Normativele in vigoare trebuie luate in considerare deasemenea.

Exemplele noastre de instalare se aplica si componentelor sistemelor de rigole (ex camine colectoare), daca nu sunt explicate separat.

Inainte de instalare, produsele din gama RECYFIX trebuie sa fie depozitate departe de surse de caldura.

Exemplu de instalare corespunzator de pe website-ul HAURATON trebuie cautat.

Si mai multe informatii despre sistemele de colectare ape de suprafata/rigole se pot gasi si pe canalul YouTube HAURATON.

### Instalarea

Infrastructura trebuie sa fie portanta, protejata la inghet si conforma cu specificatiile Proiectantului.

Montajul rigolelor incepe din punctul cel mai jos al sectiunii respective sau de la cota de intrare, in caminul colector, a tevi de evacuare si se continua in directia inversa directiei de curgere.

Este marcat cu sageti pe corpul rigolei.

Se foloseste conexiunea nut-feder la imbinarea rigolelor. Rostul de imbinare poate fi etansat daca este necesar. Instructiunile de montaj ale solutiei de etansare sau ale adezivului trebuie luate in considerare.

Cand se realizeaza conexiunea unei tevi cu rigola, stutul presetat al acesteia nu este suficient pentru fixarea si etansarea adecvata. In acest caz, se recomanda utilizarea unui cot PVC-U (vezi componentele sistemului) iar conexiunea trebuie fixata si etansata corespunzator.

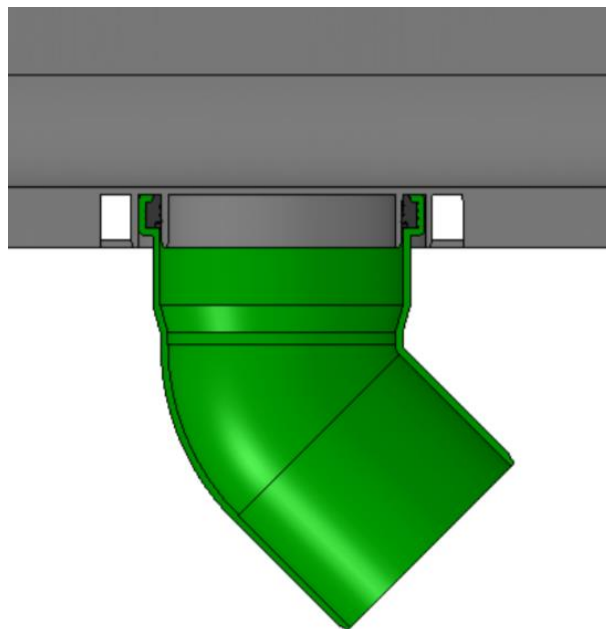


Fig.: Conexiune stut-teava

Pe durata instalarii gratarele trebuie sa fie montate pe corpul rigolei pentru o ranforsare a structurii si trebuie protejate/acoperite impotriva murdaririi.

In cazul in care este necesara taiare in unghi sau la o anumita lungime, pe santier, trebuie sa ne asiguram ca sistemele de prindere gratar ramin intacte/sunt functionale.

In cazul rigolelor la care se realizeaza pe santier (se face o decupare/taiere in unghi) o conexiune de colt sau in T, clasa de incarcare, pe aceste rigole, este redusa semnificativ fata de cea inscriptionata.

Nu este permis in faza de montaj ca aceste rigole sa fie traversate.

Trebuie asigurata protectia marginii superioare a corpului rigolei conform exemplului de instalare.

Clasa de sarcina specificata se va atinge doar dupa instalarea completa, inclusiv a gratarului.

Orice resturi ramase in urma lucrarilor de montaj pe santier trebuie indepartate dupa instalarea completa.

### Rosturi

Pentru a compensa solicitarile datorate fortelor orizontale care apar datorita, de exemplu, contractiei betonului, trebuie prevazute rosturi de dilatare dimensionate corespunzator atat longitudinal cat si transversal asezate fata de rigole.

Rosturile transversale randului de rigole trebuie sa treaca prin zona de imbinare intre 2 corpuri.

Rosturile longitudinale trebuie realizate la o distanta fata de randul de rigole cum este specificat in modelul de instalare.

Alte rosturi, in functie de suprafata adiacenta folosita, sunt mentionate in exemplele de instalare.

### **Silicoane si adezivi**

Silicoanele sau adezivii recomandati de HAURATON se regasesc, impreuna cu instructiunile lor de folosire, pe pagina web la Accesorii. Folosirea altor produse se face pe proprie raspundere.

### **Optiuni de fixare**

La gratarele cu prindere cu suruburi , nu trebuie depasit urmatorul numar de rotatii:

Clema din plastic cu surub : 3 rotiri dupa pozitionarea surubului in locas

Clema din otel cu surub : 2.5 rotiri dupa pozitionarea surubului in locas

Nota : Recomandarile si informatiile noastre sunt in conformitate cu cunostiintele si experienta noastra actuala. Ne rezervam dreptul de a modifica aceste informatii pe parcursul progresului tehnologic si/sau a unor dezvoltari de sisteme noi. Utilizatorul/Instalatorul nu este exonerat de atenta folosire sau de a nu avea personal calificat. Mentionarea unor Brand-uri nu este o recomandare si nu exclude posibilitatea folosirii unor produse similare testate. Informatii suplimentare pot fi gasite infisele tehnice ale un or produse, de exemplu : mastic pentru etansare. In cazul unor noi editiiale acestor instructiuni, cele vechi isi pierd valabilitatea.