

Recomendaciones de instalacion

RECYFIX STANDARD

Consejos generales de montaje

Nuestros consejos de montaje y ejemplos de instalación son sugerencias válidas en general y se basan en muchos años de experiencia y pruebas exhaustivas. Nos reservamos el derecho a introducir modificaciones en función del progreso técnico y el desarrollo operativo. No eximen al planificador de especificar el sistema de drenaje y el tipo de montaje, teniendo en cuenta las condiciones locales. Deben tenerse en cuenta las normativas y directrices técnicas vigentes, así como el estado de la técnica.

Traducción realizada con la versión gratuita del traductor DeepL.com

Los consejos de montaje también se aplican a los componentes del sistema de canales (por ejemplo, unidades de sumidero), a menos que se expliquen por separado.

Antes de su montaje, los productos RECYFIX deben almacenarse al resguardo del calor (por ejemplo, de la luz solar directa).

Deben observarse los ejemplos de montaje correspondientes en el sitio web de HAURATON.

Encontrará más información sobre el tratamiento de los sistemas de drenaje en el canal YouTube de HAURATON.

Instalacion

La subestructura debe ser resistente, a prueba de heladas y sin asentamientos de acuerdo con las especificaciones del planificador.

El montaje de los canales comienza en el punto más bajo o en la transición a la tubería base (elemento de desagüe o unidad de sumidero) y se realiza en sentido contrario a la dirección del flujo.

Esto está marcado con flechas en el canal.

Los canales deben colocarse utilizando juntas machihembradas solapadas. En caso necesario, se puede sellar aquí la junta del canal. Deben observarse las instrucciones correspondientes sobre selladores y adhesivos.

Al conectar las tuberías al canal, tenga en cuenta que la longitud del zócalo de PVC-U preformado no es suficiente para una fijación y sellado adecuados de la conexión. En este caso, se debe utilizar una curva de PVC-U acortada (ver componentes del sistema) como adaptador y la tubería conectada debe asegurarse y sellarse en consecuencia.

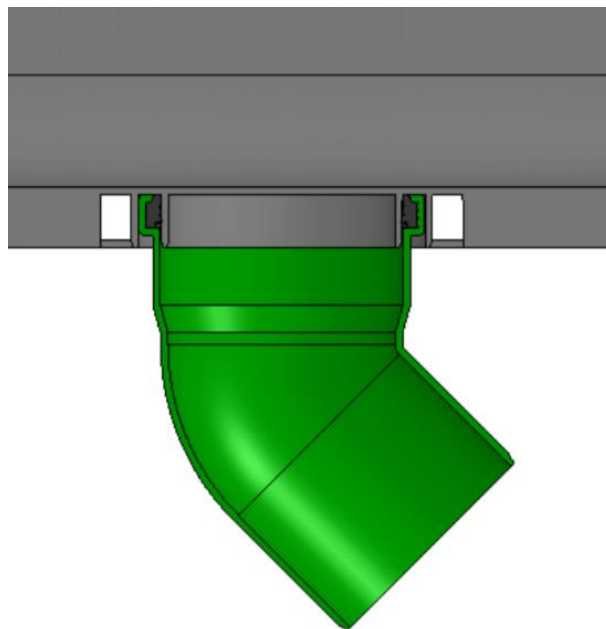


Fig.: Conexión con accesorio de tubería acortado

Durante el montaje, las rejillas deben insertarse para reforzar los canales y deben protegerse de los residuos mediante cubiertas o similares.

En el caso de cortes longitudinales e inclinados realizados in situ, asegúrese de que quedan intactos suficientes puntos de fijación de la rejilla.

En el caso de las aberturas de canales realizadas in situ (por ejemplo, para conexiones de canales en T y L), tenga en cuenta que la carga que se puede absorber se reduce significativamente y ya no se alcanza la clase de carga especificada.

No está permitido circular por encima de ellas durante la fase de construcción.

Debe garantizarse que los revestimientos superficiales posteriores sobresalgan permanentemente del borde superior del canal según el ejemplo de montaje.

La clase de carga especificada sólo se alcanza una vez finalizado el montaje con rejillas insertadas.

Una vez finalizado el montaje, deberán retirarse todos los escombros presentes en la obra.

Juntas

Para compensar las fuerzas horizontales (por ejemplo, debidas a la dilatación térmica), deben disponerse juntas de dilatación suficientemente dimensionadas en la dirección longitudinal y transversal de los canales.

Las juntas que discurren transversalmente al canal deben conducirse a través de una junta de canal.

Las juntas longitudinales al canal deben colocarse a una distancia determinada del canal, como se muestra en el ejemplo de montaje.

En los ejemplos de montaje se especifican otras juntas, en función del revestimiento de la superficie.

Selladores y adhesivos

El sellador y el adhesivo recomendados por HAURATON con las instrucciones correspondientes se pueden encontrar en la página del producto en la sección de accesorios. El uso de otras marcas es bajo su propio riesgo.

Opciones de bloqueo

Al atornillar las rejillas, no sobrepase los siguientes giros máximos:

Conexión del perno de la manija de bloqueo de plástico:
apriete con 3 vueltas después de colocar el perno

Conexión del perno de la manija de bloqueo de acero:
después de aplicar el perno, apriételo con 2,5 vueltas

Nota: Nuestra información corresponde a nuestros conocimientos y experiencia actuales según nuestro leal saber y entender. Nos reservamos el derecho a introducir modificaciones en función del progreso técnico y del desarrollo operativo. El usuario no queda eximido de un examen minucioso de las funciones o posibilidades de aplicación de los productos por parte de personal cualificado. La mención de nombres comerciales no es una recomendación y no excluye el uso de otros productos probados de forma similar. Encontrará más información en la ficha de datos de seguridad correspondiente o en los ámbitos de aplicación, por ejemplo, en el caso de las juntas elásticas de pulverización. En caso de nuevas ediciones, las ediciones anteriores pierden su validez.