

Instalační podmínky

Slotted channels

Obecné instalační podmínky

Naše instalační podmínky a vzory uložení jsou pouze obecně platné doporučení a vycházejí z dlouholetých zkušeností a rozsáhlého testování. Vyhrazujeme si právo na změny v rámci technického vývoje. Tyto doporučení nezabývají projektanta povinností specifikovat systém odvodnění a typ instalace s ohledem na místní podmínky. Také jen nutné brát v úvahu platné technické předpisy a směrnice.

Instalační podmínky se vztahují také na součásti žlabových systémů (např. vpusti a revizní díly), pokud nejsou vysvětleny samostatně.

Před instalací musí být výrobky RECYFIX skladovány mimo přímé zdroje tepla (např. přímé sluneční záření).

Je nutné dodržet příslušná vzorová uložení na webových stránkách společnosti HAURATON.

Další informace o instalaci odvodňovacích systémů naleznete na YouTube kanálech HAURATON nebo Benefit stavební prvky.

Instalace

Podklad musí být nosný, mrazuvzdorný a bez sedání v souladu s projektovým návrhem.

Pokládka žlabů začíná v nejnižším bodě nebo u napojení na kanalizační potrubí (odvodňovací prvek nebo vpust) a provádí se proti směru toku vody.

Při montáži musí být kryty chráněny před znečištěním např. zapáskováním.

U otvorů ve žlabech a úprav prováděných na stavbě (např. u T a L spojů) je třeba vzít na vědomí, že zatížení, které může výrobek absorbovat, se výrazně snižuje a stanovené třídy zatížení již není dosaženo.

Pojíždění během instalace není povoleno.

Je třeba zajistit, aby okolní povrch trvale přesahoval horní hranu štěrbin dle vzoru uložení.

Uvedené třídy zatížení je dosaženo až po dokončení instalace a s vloženými kryty. Vložený zadlažďovací kryt revizního dílu musí být za tímto účelem vyplněn nosnou povrchovou krytinou.

Po dokončení instalace musí být veškeré stavební nečistoty na místě odstraněny.

Následující platí i pro žlaby FASERFIX :

Ke zvedání žlabů je třeba použít montážní pomůcky HAURATON. Alternativně lze použít vhodné popruhy.

Zvedání za kryt nebo za šroubové spoje není povoleno.

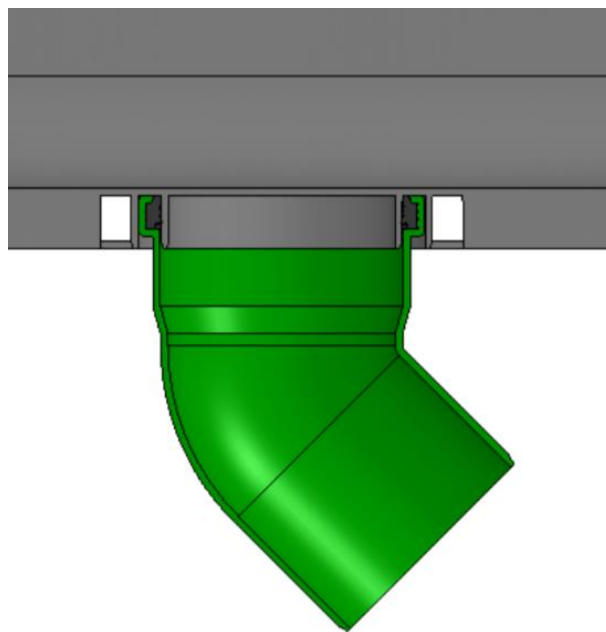
V případě žlabů se spádem je třeba dodržet pořadí typů žlabů a směr proudění. Toto je vyznačeno na přední straně, s šipkou směrem k napojení na vpust-odtok (sestupné číslování).

Následující platí i pro žlaby RECYFIX :

Žlaby se osazují pomocí překrývajících se spojů na pero a drážku. V případě potřeby je zde možné spoj žlabů utěsnit. Je třeba dodržovat příslušné pokyny k těsnicím hmotám.

Směr proudění je na žlabech vyznačen šipkou.

Při napojování trubky na žlab mějte na paměti, že délka předtvarovaného nátrubku z PVC-U není dostatečná pro správné upevnění a utěsnění spoje. V takovém případě je třeba jako adaptér použít zkrácené koleno PVC-U (viz komponenty systému) a připojené potrubí odpovídajícím způsobem upevnit a utěsnit.



Obr: Napojení pomocí zkrácené tvarovky

Spoje

Pro kompenzaci horizontálních sil (např. v důsledku tepelné roztažnosti) je třeba v podélném a příčném směru od žlabů vytvořit dostatečně dimenzované dilatační spáry.

Dilatace probíhající příčně ke žlabu se vedou přes žlabovou spáru.

Podélná dilatace musí být rozmístěna ve stanovené vzdálenosti od žlabu, jak je znázorněno ve vzoru uložení.

Další možnosti dilatace v závislosti na materiálu okolního povrchu jsou uvedeny ve vzorech uložení.

Těsnicí materiály a lepidla

Tmely a těsnicí materiály doporučené společností HAURATON s příslušnými pokyny naleznete na stránce výrobku v části příslušenství. Použití jiných značek je na vlastní nebezpečí.

Poznámka: Zde uvedené informace odpovídají současným znalostem a zkušenostem podle našeho nejlepšího vědomí. Vyhrazujeme si právo na změny v rámci technického vývoje. Tyto doporučení v žádném případě neosvobozují od pečlivého prozkoumání funkcí a možností použití výrobků kvalifikovaným personálem. Zde uvedené obchodní názvy nepředstavují doporučení a nevylučují použití jiných podobně otestovaných výrobků. Další informace lze nalézt např. v příslušném produktovém listu, případně nám do Benefitu můžete kdykoli zavolat. V případě nových vydání ztrácí starší vydání platnost.