

## Installatie-instructies

# Sleufgoten

### Algemene installatie-instructies

Onze installatieadviezen en installatievoorbeelden zijn over het algemeen geldige suggesties en zijn gebaseerd op jarenlange ervaring en uitgebreide tests. Wij behouden ons het recht voor om wijzigingen aan te brengen in de loop van de technische vooruitgang en de operationele ontwikkeling. Ze ontslaan de planner niet van het specificeren van het afvoersysteem en het type installatie, rekening houdend met de lokale omstandigheden. Er moet rekening worden gehouden met de geldende technische voorschriften en richtlijnen, evenals met de stand van de techniek.

Het installatieadvies geldt ook voor de systeemcomponenten van de lijngoten (bijv. zandvang en inspectiepunt), tenzij afzonderlijk uitgelegd.

Voor de installatie moeten de RECYFIX-producten uit de buurt van hitte (bijv. direct zonlicht) worden bewaard.

De bijbehorende installatievoorbeelden op de HAURATON-website moeten in acht worden genomen.

Meer informatie over de verwerking van afwateringsystemen is te vinden op het YouTube-kanaal van HAURATON.

### Installatie

De onderconstructie moet dragend, vorstbestendig en zettingsvrij zijn in overeenstemming met de specificaties van de ontwerper.

De installatie van de lijngoten begint op het laagste punt of bij de overgang naar een afvoerleiding (afvoerelement of zandvanger) en wordt tegen de stroomrichting in uitgevoerd.

Tijdens de installatie moeten de roosters worden beschermd tegen vuil door middel van maskering of iets dergelijks.

In het geval van openingen van de lijngoot die ter plaatse worden gemaakt (bijv. voor T- en L-verbindingen van lijngoten), moet worden opgemerkt dat de belasting die kan worden opgenomen aanzienlijk wordt verminderd en dat de gespecificeerde belastingsklasse niet meer wordt bereikt.

Het is niet toegestaan om er tijdens de bouwfase overheen te rijden.

Er moet voor worden gezorgd dat de daaropvolgende oppervlaktebedekkingen permanent over de bovenrand van de sleuf hangen, afhankelijk van het installatievoorbeeld.

De opgegeven belastingsklasse wordt pas bereikt nadat de installatie is voltooid. De ingeleigde binnenbak van het inspectie-element moet hiervoor dragend afgevuld worden met oppervlaktebedekking.

Al het vuil op de locatie moet worden verwijderd nadat de installatie is voltooid.

### Ook voor FASERFIX lijngoten geldt:

De door HAURATON aangeboden installatiehulpmiddelen moeten worden gebruikt om de lijngoten op te tillen. Als alternatief kunnen geschikte hijsriemen worden gebruikt.

Tillen middels het rooster of de boutverbindingpunten is niet toegestaan.

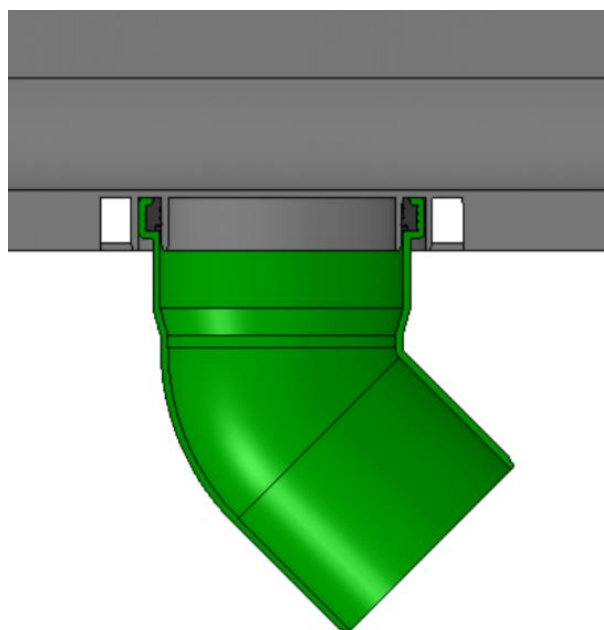
In het geval van lijngoten met verval moeten de volgorde van de goottypen en de stroomrichting in acht worden genomen. Deze zijn gemarkeerd op de voorzijden, die zijn uitgelijnd in de richting van de zandvanger (aflopende nummering).

### Ook voor RECYFIX lijngoten geldt:

De lijngoten moeten worden geplaatst met behulp van overlappende tand- en groefverbindingen. Indien nodig kan hier de gootverbinding worden afgedicht. De bijbehorende instructies voor kitten en lijmen moeten in acht worden genomen.

De stroomrichting wordt aangegeven door een pijl op de lijngoten.

Bij het aansluiten van leidingen op de lijngoot moet worden opgemerkt dat de lengte van de aansluitvoervorming niet genoeg is voor voldoende fixatie en moefafdichting van de verbinding. In dit geval moet een ingekorte PVC-bocht (zie systeemcomponenten) als adapter worden gebruikt en moet de aangesloten buis dienovereenkomstig worden vastgezet en afgedicht.



Afb.: Aansluiting met verkorte buisfitting

## Voegen

Om horizontale krachten (bijv. door thermische uitzetting) te compenseren, moeten voldoende gedimensioneerde dilatatievoegen in de lengte- en dwarsrichting van de lijngoten worden aangebracht.

Dilatatievoegen die dwars op de lijngoot uitkomen, moeten tevens door een gootvoeg worden doorgetrokken.

Dilatatievoegen die in de lengterichting van de lijngoot lopen, moeten op een bepaalde afstand van de lijngoot worden geplaatst, zoals aangegeven in het installatievoorbeeld.

Verdere voegen, afhankelijk van het type verhardingsoppervlak, worden gespecificeerd in de installatievoorbeelden.

## Kitten en lijmen

De door HAURATON aanbevolen kit en lijm met bijbehorende instructies vindt u op de productpagina onder accessoires. Het gebruik van andere merken is op eigen verantwoording.

Let op: Onze informatie komt naar beste weten overeen met onze huidige kennis en ervaring. Wij behouden ons het recht voor om wijzigingen aan te brengen in de loop van de technische vooruitgang en de verdere operationele ontwikkeling. De gebruiker wordt niet vrijgesteld van een zorgvuldig onderzoek van de functies of toepassingsmogelijkheden van de producten door gekwalificeerd personeel. De vermelding van handelsnamen is geen aanbeveling en sluit het gebruik van andere op dezelfde wijze geteste producten niet uit. Meer informatie vindt u in het betreffende veiligheidsinformatieblad of in de toepassingsgebieden, bijv. voor elastische spuitafdichtingen. In het geval van nieuwe edities verliezen oudere edities hun geldigheid.