

## Notice de pose

# Caniveau à fente

## Notice de pose générale

Nos conseils et exemples d'installation sont des suggestions basés sur de nombreuses années d'expérience et de tests approfondis. Nous nous réservons le droit d'apporter des modifications dans le cadre du progrès technique et du développement continu de nos produits. Ils ne dispensent pas le planificateur de spécifier le système de drainage et le type d'installation, en tenant compte des conditions locales. Les prescriptions et directives techniques en vigueur ainsi que l'état de la technique doivent être pris en compte.

Les conseils d'installation s'appliquent également aux composants du système de drainage (par exemple les avaloirs), sauf indication contraire.

Avant l'installation, les produits RECYFIX doivent être stockés à l'abri de la chaleur (à l'abri du soleil).

Les exemples d'installation correspondants sur le site web d'HAURATON doivent être respectés.

De plus amples informations sur le traitement des systèmes de drainage sont disponibles sur le chaîne YouTube d'HAURATON.

## Installation

La structure portante doit réalisée conformément aux spécifications du planificateur.

L'installation des caniveaux commence au point le plus bas ou au droit du raccordement au réseau et s'effectue dans le sens inverse de l'écoulement.

Lors de l'installation, les grilles doivent être protégées des débris par un film de protection.

Dans le cas de recoupe sur site (par exemple pour les raccords en T et en L des caniveaux), il est à noter que la classe de charge indiquée ne sera plus garantie.

Il est interdit de franchir les caniveaux pendant l'installation.

Veillez à ce que le décalage du revêtement de surface et de la fente soit respecté, conformément à l'exemple d'installation.

La classe de charge spécifiée n'est atteinte qu'une fois l'installation terminée. Le revêtement pavé inséré dans l'élément d'accès doit être rempli d'un revêtement de surface porteur.

Les débris présents sur le site doivent être enlevés une fois l'installation terminée.

## Pour caniveaux FASERFIX voir :

Les outils de levage proposés par HAURATON doivent être utilisés pour soulever les canaux. Il est également possible d'utiliser des appareils de levage appropriés.

Il est interdit de soulever les caniveaux par les grilles ou les points de vissage.

Dans le cas des caniveaux avec pente intégrée, l'ordre des types de caniveaux et le sens d'écoulement doivent être respectés. Ils sont identifiés sur les faces avant, qui sont alignées dans le sens d'écoulement (numérotation décroissante).

## Egalement valable pour les caniveaux RECYFIX :

Les caniveaux doivent être posés en utilisant les emboitements mâle/femelle. Le joint du caniveau peut être étanchéifié si nécessaire. Il convient de respecter les consignes correspondantes concernant les produits d'étanchéité.

Le sens d'écoulement est indiqué par une flèche sur les caniveaux.

Lors du raccordement de tuyaux au caniveau, veuillez noter que la longueur du manchon en PVC n'est pas suffisante pour une fixation et une étanchéité adéquates. Dans ce cas, un coude en PVC (voir les composants du système) doit être utilisé comme adaptateur.

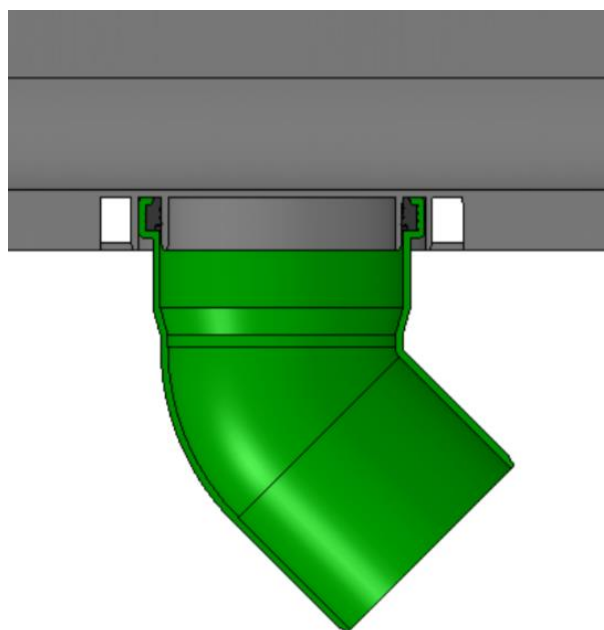


Fig. : Connexion avec un raccord raccourci

## Joints

Pour compenser les forces horizontales (dues par exemple à la dilatation thermique), des joints de dilatation suffisamment

dimensionnés doivent être disposés dans le sens longitudinal et transversal des avaloirs.

Les joints transversaux doivent être réalisés au droit des joints de caniveaux.

Les joints longitudinaux doivent être positionnés comme indiqué dans la notice de pose.

Voir les différents types de joints en fonction des revêtements sur les notices de pose.

## Produits d'étanchéité

Les produits d'étanchéité recommandés par HAURATON, ainsi que les instructions correspondantes, se trouvent sur la page du produit, dans la rubrique accessoires. L'utilisation d'autres marques se fait à vos risques et périls.

Note : Nos informations correspondent à nos connaissances et à notre expérience actuelles. Nous nous réservons le droit d'apporter des modifications dans le cadre du progrès technique et du développement opérationnel. L'utilisateur n'est pas dispensé d'un examen minutieux des fonctions ou des possibilités d'application des produits par un personnel qualifié. La mention de noms commerciaux ne constitue pas une recommandation et n'exclut pas l'utilisation d'autres produits testés de manière similaire. De plus amples informations peuvent être trouvées dans la fiche de données de sécurité correspondante ou dans les domaines d'application, par exemple pour les joints élastiques à pulvérisation. En cas de nouvelles éditions, les anciennes éditions perdent leur validité.