

Beépítési útmutató

Rés-folyóka

Általános beépítési útmutató

A beépítési útmutatóink és példáink általánosan érvényes javaslatok, amelyek sokéves tapasztalaton és kiterjedt tesztelésen alapulnak. Ugyanakkor fenntartjuk a jogot, hogy a műszaki fejlődés és az üzemeltetés fejlődése során változtatásokat eszközöljünk. Ezek nem mentesítik a tervezőt a helyi adottságok figyelembevételével történő csapadékvíz kezelő rendszer meghatározása alól. Figyelembe kell venni az érvényes műszaki előírásokat és irányelveket, valamint a technikai szabályozásokat.

A beépítési tanácsok a folyókák rendszerelemeire (pl. összefolyó elemek) is vonatkoznak, kivéve, ha azok külön kerülnek kifejtésre.

Beépítés előtt a RECYFIX elemeket naptól védett helyen kell tárolni.

A HAURATON weboldalán található megfelelő beépítési utasításokat be kell tartani.

A csapadékvíz elvezető rendszerek felhasználásával kapcsolatos további információk a HAURATON YouTube-csatornáján található.

Beépítés

Az alépitménynek a tervező előírásai szerint teherbírónak, fagyállónak és süllyedésmentesnek kell lennie.

A folyókák beépítése a legmélyebb ponton vagy az alapelemre (összefolyóelemre) való átmenetnél kezdődik, és az áramlás irányával szemben történik.

A beépítés során a rácsokat maszkolással vagy hasonló módon védeni szükséges a törmeléktől.

A helyszínen végzett csatornanyílások esetén (pl. csatornák T és L csatlakozásainál) kérjük, vegye figyelembe, hogy az elnyelhető terhelés jelentősen csökken, és a megadott terhelési osztály már nem érhető el.

Az építési fázisban tilos áthajtani rajtuk.

Biztosítani kell, hogy a későbbi felületi burkolatok a beépítési példa szerint tartósan túlnyúljanak a nyílás felső szélén.

A megadott terhelési osztály csak a telepítés befejezése után érhető el. Ehhez a kémlelő elem burkolatát teherbíró felületburkolattal kell kitölteni.

A telepítés befejezése után a helyszínen lévő törmeléket el kell távolítani.

A következők a FASERFIX folyókákra is vonatkoznak:

A folyókák kiemeléséhez a HAURATON által kínált beemelő segédeszközt kell használni. Alternatívaként megfelelő hevederek is használhatók.

A rácsnál vagy a csavarozásnál történő kiemelés nem megengedett.

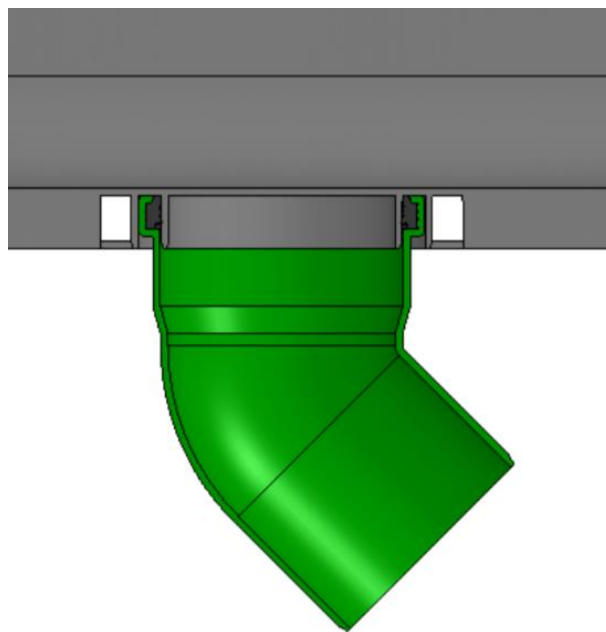
A lejtéses elemek esetében a folyókatípusok sorrendjét és az áramlás irányát be kell tartani. Ezek az előlő oldalakon vannak jelölve, amelyek a folásfenék irányába vannak igazítva (csökkenő számozás).

A következők a RECYFIX folyókákra is vonatkoznak:

A folyókák fader-nute csatlakozással illeszkednek egymáshoz. Az itt keletkező esetleges réseket ki lehet tölteni az erre alkalmas tömítőanyaggal. A tömítőanyagokra és ragasztókra vonatkozó megfelelő utasításokat be kell tartani.

Az áramlás irányát egy nyíl jelzi a folyókákon.

Amikor csöveket csatlakoztat a csatornához, kérjük, vegye figyelembe, hogy az előformázott PVC-U aljzat hossza nem elegendő a csatlakozás megfelelő rögzítéséhez és tömítéséhez. Ebben az esetben adapterként rövidített PVC-U kanyart kell használni (lásd a rendszerelemeket), és a csatlakoztatott csövet ennek megfelelően kell rögzíteni és lezárni.



Ábra: Csatlakozás rövidített csőszelvényekkel

Illesztések

A vízszintes (pl. hőtágulásból eredő) erők kiegyenlítésére a folyókák hossz- és keresztirányában megfelelően méretezett tágulási hézagokat kell elhelyezni.

A strangra keresztirányban futó illesztéseket a folyókák illesztésénél kell vezetni.

A folyókastrangra hosszában futó illesztéseket a strangtól meghatározott távolságban kell elhelyezni, amint az a beépítési példában látható.

A felületburkolattól függő további illesztések a beépítési példákban vannak megadva.

Tömítőanyagok és ragasztók

A HAURATON által ajánlott tömítőanyag használata megtalálható a termékoldalon a tartozékok között. Más márkákat csak saját felelősségre használhatnak!

Megjegyzés: Információink legjobb tudásunk szerint megfelelnek jelenlegi ismereteinknek és tapasztalatainknak. Fenntartjuk a jogot, hogy a műszaki fejlődés és a további működési fejlődés során változtatásokat eszközöljünk. A felhasználó nem mentesül a termékek funkcióinak vagy alkalmazási lehetőségeinek szakképzett személyzet általi gondos vizsgálata alól. A kereskedelmi nevek említése nem ajánlás, és nem zárja ki más, hasonlóan tesztelt termékek használatát. További információk a vonatkozó biztonsági adatlapon. Új kiadások esetén a régebbi kiadások érvényüket veszítik.