

Consigli di installazione

Canaletta compresa di griglia con fessura

Consigli generali di installazione

I nostri consigli ed esempi di installazione sono suggerimenti generalmente validi e si basano su molti anni di esperienza e su test approfonditi. Ci riserviamo il diritto di apportare modifiche nel corso del progresso tecnico e dello sviluppo operativo. Non esimono il progettista dal definire il sistema di drenaggio e il tipo di installazione, tenendo conto delle condizioni locali. È necessario tenere conto delle normative e delle linee guida tecniche in vigore, nonché dello stato dell'arte.

I consigli per l'installazione valgono anche per i componenti del sistema di canali (ad es. pozzetti ed elementi di ispezione), a meno che non siano spiegati separatamente.

Prima dell'installazione, i prodotti RECYFIX devono essere conservati al riparo dal calore (ad esempio, dalla luce solare diretta).

È necessario osservare gli esempi di installazione corrispondenti sul sito web di HAURATON.

Ulteriori informazioni sulla lavorazione dei sistemi di drenaggio sono disponibili sul canale YouTube di HAURATON.

Installazione

La base di appoggio (ossia la fondazione di base) deve essere portante, resistente al gelo e priva di assestamenti, secondo le indicazioni del progettista.

La posa dei canali inizia dal punto più basso della rispettiva sezione di canale o dal punto di scarico finale e viene eseguita in direzione opposta al flusso.

Durante l'installazione, le griglie devono essere protette dai detriti con una protezione o simili.

Per le aperture dei canali realizzate in loco (ad esempio per i collegamenti a T e a L dei canali), si noti che il carico assorbibile si riduce notevolmente e non si raggiunge più la classe di carico specificata.

Non è consentito passare sopra il canale durante la fase di installazione.

È necessario assicurarsi che i successivi rivestimenti della superficie sporgano permanentemente dal bordo superiore della fessura almeno 3-5 mm, come da esempio di installazione.

La classe di carico specificata viene raggiunta solo al termine dell'installazione. A tal fine, la copertura pavimentabile inserita dell'elemento di accesso deve essere riempita con un rivestimento superficiale portante.

I detriti presenti in loco devono essere rimossi al termine dell'installazione.

Quanto segue si applica anche ai canali FASERFIX:

Per sollevare i canali è necessario utilizzare i ganci di sollevamento proposti da HAURATON. In alternativa, si possono utilizzare imbracature adeguate.

Non è consentito il sollevamento dalla griglia o dai punti di connessione dei bulloni.

Nel caso di canali con pendenza, è necessario rispettare l'ordine dei tipi di canale e la direzione del flusso. Questi sono contrassegnati sui lati esterni del canale stesso.

Quanto segue si applica anche ai canali RECYFIX:

I canali devono essere incastrati con la connessione maschio-femmina. Se necessario, il giunto del canale può essere sigillato. Osservare le istruzioni relative ai sigillanti e agli adesivi.

La direzione del flusso è contrassegnata dalle frecce sul canale.

Quando si collegano i tubi al canale, si tenga presente che la lunghezza del raccordo preformato in PVC-U non è sufficiente per fissare e sigillare adeguatamente la connessione. In questo caso, è necessario utilizzare come adattatore una curva in PVC-U accorciata (vedere i componenti del sistema) e fissare e sigillare di conseguenza il tubo collegato.

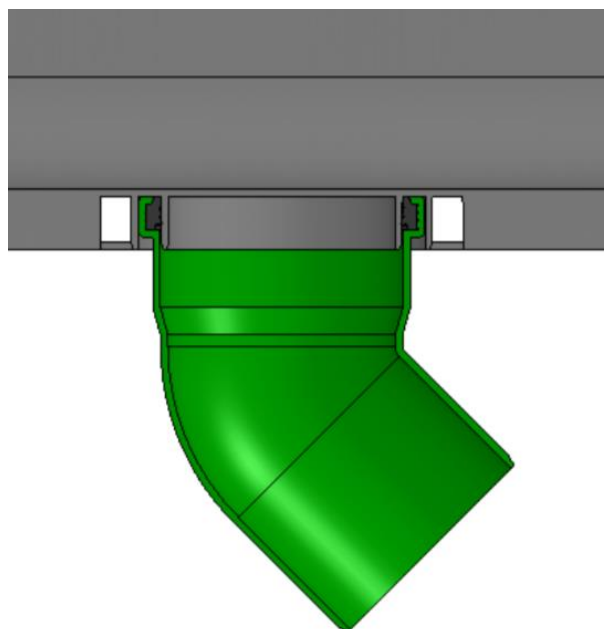


Fig: Collegamento con raccordo accorciato

Giunti

Per compensare le forze orizzontali (ad esempio, dovute alla dilatazione termica), è necessario disporre giunti di dilatazione sufficientemente dimensionati in direzione longitudinale e trasversale dei canali.

I giunti che corrono trasversalmente al canale devono essere condotti attraverso un giunto di canale.

I giunti che corrono longitudinalmente rispetto al canale devono essere disposti a una distanza specifica dal canale stesso, come mostrato nell'esempio di installazione.

Ulteriori giunti, a seconda del rivestimento della superficie, sono specificati negli esempi di installazione.

Adesivi e sigillanti

I sigillanti e gli adesivi raccomandati da HAURATON con le relative istruzioni sono disponibili nella pagina del prodotto alla voce accessori. L'uso di altre marche è a propria responsabilità.

Note: Le nostre informazioni corrispondono al meglio alle nostre conoscenze ed esperienze attuali. Ci riserviamo il diritto di apportare modifiche nel corso del progresso tecnico e dell'ulteriore sviluppo operativo. L'utente non è esonerato da un attento esame delle funzioni o delle possibilità di applicazione dei prodotti da parte di personale qualificato. La menzione di nomi commerciali non costituisce una raccomandazione e non esclude l'uso di altri prodotti simili testati. Ulteriori informazioni sono contenute nelle rispettive schede di sicurezza o nelle aree di applicazione, ad esempio per le guarnizioni elastiche a spruzzo. In caso di nuove edizioni, le edizioni precedenti perdono la loro validità.