

## Wskazówki montażowe

# Kanały szczelinowe

### Ogólne wskazówki montażowe

Nasze porady i przykłady instalacji są ogólnie obowiązującymi sugestiami i opierają się na wieloletnim doświadczeniu i szeroko zakrojonych testach. Zastrzegamy sobie prawo do wprowadzania zmian wynikających z postępu technicznego i rozwoju operacyjnego. Wytyczne nie zwalniają projektanta od samodzielnego doboru systemu odwadniającego i sposobu zabudowy z uwzględnieniem lokalnych warunków. Należy wziąć pod uwagę obowiązujące przepisy i wytyczne techniczne, a także aktualny stan wiedzy.

Wskazówki dotyczące zabudowy odnoszą się również do elementów wyposażenia kanałów (np. studzienki lub pokryw), o ile nie zostały one wyjaśnione osobno.

Przed montażem produkty RECYFIX należy przechowywać z dala od źródeł ciepła (np. bezpośredniego światła słonecznego).

Należy przestrzegać aktualnych przykładów zabudowy na stronie internetowej HAURATON.

Więcej informacji dotyczących postępowania z systemami odwadniającymi można znaleźć na kanale YouTube firmy HAURATON.

### Zabudowa

Podbudowa musi być nośna, mrozoodporna i wolna od osiadania zgodnie z wymaganiami projektu.

Montaż kanałów rozpoczyna się w najniższym punkcie lub w miejscu podłączenia do kanalizacji (element odpływowy lub studzienka) i jest przeprowadzany w kierunku przeciwnym do kierunku przepływu.

Podczas montażu ruszty muszą być chronione przed zanieczyszczeniami za pomocą taśmy ochronnej lub innych środków.

W przypadku wykonywania otworów w ścianach kanału na placu budowy (np. dla połączeń kanałów w kształt T lub L) należy pamiętać, że wytrzymałość kanału jest w tym miejscu zmniejszona, a określona klasa obciążenia nie jest już aktualna.

Przejeżdżanie po kanałach w fazie budowy jest niedozwolone.

Należy upewnić się, że górna krawędź nawierzchni na stałe wystaje poza górną krawędź szczeliny wlotowej, zgodnie z przykładem instalacji.

Określona klasa obciążenia osiągana jest dopiero po zakończeniu montażu. W tym celu nasada rewizyjna nad elementem dostępowym musi zostać wypełniona materiałem nawierzchni.

Wszelkie zabrudzenia powstałe w trakcie montażu muszą zostać usunięte po jego zakończeniu.

#### Poniższe dotyczy również kanałów FASERFIX:

Do podnoszenia kanałów należy użyć uchwytów montażowych oferowanych przez HAURATON. Alternatywnie, inne odpowiadające pasy transportowe mogą zostać wykorzystane.

Podnoszenie kanałów za ruszt lub z wykorzystaniem gniazd śrubowych jest niedozwolone.

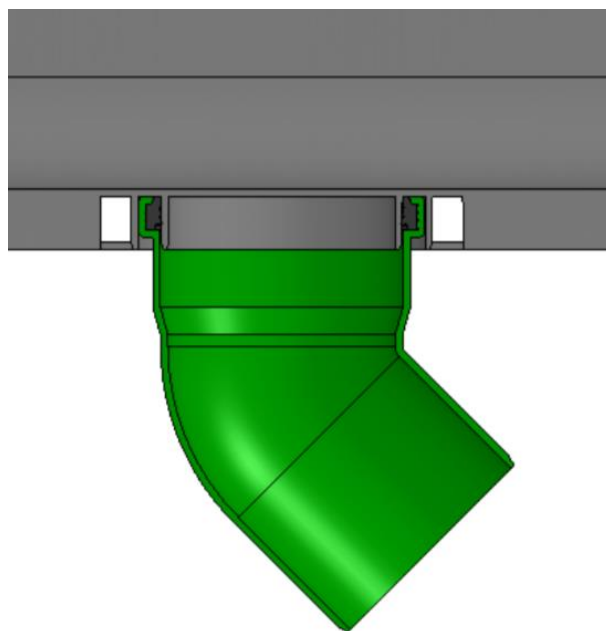
W przypadku kanałów z wbudowanym spadkiem dna, należy przestrzegać kolejności układania kanałów i kierunku przepływu. Kanały są oznaczone od czoła.

#### Poniższe dotyczy również kanałów RECYFIX:

Kanały należy łączyć za pomocą zachodzących na siebie połączeń pióro i wpust. W razie potrzeby połączenie kanałów można uszczelnić. Należy przestrzegać odpowiednich instrukcji i zaleceń dotyczących uszczelniaczy i klejów.

Kierunek przepływu jest oznaczony strzałką na korpusie kanałów.

Podczas podłączania rur do dna kanału należy pamiętać, że długość kształtki kielichowej może być nieodpowiednia do właściwego zamocowania i uszczelnienia połączenia. W takim przypadku jako adaptera należy użyć łącznika PVC ze skróconym kielichem (patrz elementy systemu), a podłączoną rurę należy odpowiednio zabezpieczyć i uszczelnić.



Rys: Połączenie ze skróconą złączką rurową

## Dylatacje

Aby skompensować siły poziome (np. spowodowane rozszerzalnością cieplną), w kierunku wzdłużnym i poprzecznym kanałów odwadniających należy przewidzieć odpowiednio zaprojektowane szczeliny dylatacyjne.

Szczeliny dylatacyjne biegnące poprzecznie do przebiegu kanału odwadniającego powinny być prowadzone w miejscu łączenia kanałów.

Szczeliny dylatacyjne biegnące wzdłuż trasy kanału odwadniającego powinny być rozmieszczone w określonej odległości od trasy kanału, jak pokazano w przykładzie zabudowy.

Pozostałe szczeliny dylatacyjne, w zależności od rodzaju nawierzchni, są określone w przykładach zabudowy oraz powinny być określone w projekcie.

## Uszczelniacze i kleje

Uszczelniacze i kleje zalecane przez HAURATON wraz z odpowiednimi instrukcjami można znaleźć na stronie produktu w zakładce akcesoria. Korzystanie z produktów innych marek odbywa się na własne ryzyko.

Uwaga: Publikowane informacje odpowiadają naszej aktualnej wiedzy i doświadczeniu. Zastrzegamy sobie prawo do wprowadzania zmian wynikających z postępu technicznego i rozwoju operacyjnego. Użytkownik nie jest zwolniony z obowiązku dokładnego zbadania funkcji lub możliwości zastosowania produktów przez wykwalifikowany personel. Wymienienie nazw handlowych nie stanowi zalecenia i nie wyklucza stosowania innych, podobnie przetestowanych produktów. Dalsze informacje można znaleźć w odpowiedniej karcie charakterystyki lub w obszarach zastosowań, np. w przypadku elastycznych uszczelek natryskowych. W przypadku nowych wydań, starsze wydania tracą ważność.