

## Navodila za namestitev

# Kanaleta z rego

### Splošni nasveti za namestitev

Naša navodila za namestitev in primeri namestitve so na splošno veljavni predlogi in temeljijo na dolgoletnih izkušnjah in obsežnih preiskavah. Pridržujemo si pravico do sprememb v okviru tehničnega napredka in operativnega razvoja. Načrtovalca ne odvezujejo obveznosti, da ob upoštevanju lokalnih razmer določi sistem za odvodnjavanje in vrsto vgradnje. Upoštevati je treba veljavne tehnične predpise in smernice ter najnovejše tehnične dosežke.

Nasveti za namestitev veljajo tudi za sistemske komponente kanalov (npr. zbiralnik in pokrov dostopa), razen če so posebej razloženi.

Pred namestitvijo je treba izdelke RECYFIX shraniti ločeno od toplote (npr. pred neposredno sončno svetlobo).

Upoštevati je treba ustrezne primere namestitve na spletni strani HAURATON

Več informacij o obdelavi drenažnih sistemov najdete na YouTube kanalu HAURATON.

### Namestitev

V skladu s specifikacijami načrtovalca mora biti temeljna konstrukcija nosilna, odporna proti zmrzali in brez posedanja.

Polaganje kanalov se začne na najnižji točki ali na mestu priklopa na odtok (odtočna cev ali peskolov) in poteka v nasprotni smeri toka vode.

Med vgradnjo naj se rešetke zaščitijo pred nečistočami s folijo ali podobno.

Za izvrtine kanalet, narejenih na licu mestu (npr. za T in L povezave kanalov), upoštevajte, da se obremenitev, ki jo je mogoče prevzeti, znatno zmanjša in navedeni razred obremenitve ni več dosežen.

Vožnja preko, med gradnjo ni dovoljena.

Zagotoviti je potrebno, da so sosednje površine ob pokrovu z rego vgrajene na način, da so trajno višje od vrha rege.

Določeni razred obremenitve je dosežen šele po končani namestitvi. Pokrov revizijskega elementa je treba v ta namen zapolniti z nosilno površinsko prevleko.

Po končani namestitvi je treba odstraniti umazanijo na gradbišču.

#### Naslednje velja tudi za kanalete FASERFIX:

Za dvigovanje kanalet je treba uporabiti pripomočke za namestitev, ki jih ponuja HAURATON. Namesto tega se lahko uporabijo ustrezni pasovi.

Dvigovanje za rešetko ali za vijake na okvirju ni dovoljeno.

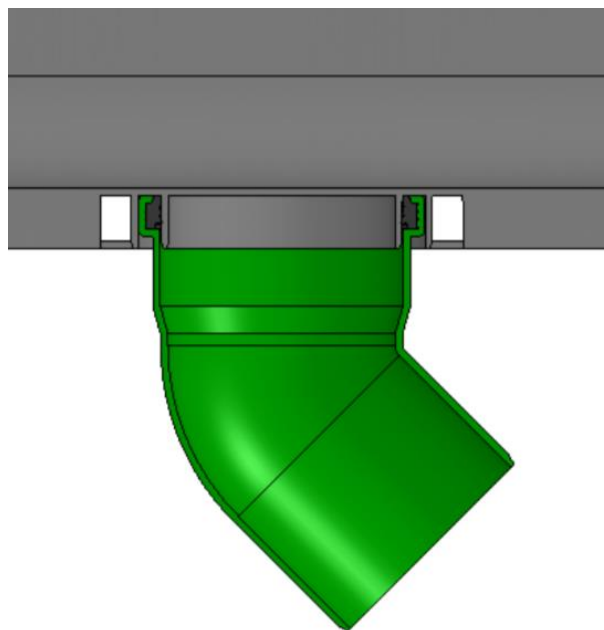
Pri kanaletah s padcem je treba upoštevati vrstni red kanalet in smer toka vode. Ti so označeni na čelnih straneh, ki so poravnane v iztoka (padajoče številčenje).

#### Naslednje velja tudi za kanalete RECYFIX:

Kanalete je treba položiti s prekrivajočimi se spoji pero in utor. Spoj kanalov lahko tukaj po potrebi zatesnite. Upoštevati je treba ustrezna navodila za tesnila in lepila.

Smer toka vode je označena s puščico na kanaletah.

Pri priklopu cevi na kanaletu upoštevajte, da dolžina predoblikovanega PVC-U nastavka ne zadostuje za ustrezno pritrditev in tesnjenje priključka. V tem primeru je treba kot adapter uporabiti skrajšano PVC-U krivino (glejte sistemske komponente), priključeno cev pa ustrezno zavarovati in zatesniti.



Slika: Priključek s skrajšanim cevnim priključkom

### Fuge

Za kompenzacijo horizontalnih sil (npr. zaradi toplotnega raztezanja) je treba v vzdolžni in prečni smeri kanalov razporediti dovolj dimenzionirane dilatacijske fuge.

Spoje, ki potekajo prečno na kanaletu, je potrebno speljati skozi spoje kanalet.

Spoji, ki potekajo po dolžini do kanala, morajo biti razporejeni na določeni razdalji od kanala, kot je prikazano v primeru vgradnje.

Nadaljnji spoji, odvisno od površinske obloge, so navedeni v primerih vgradnje.

## Tesnilne mase in lepila

Tesnilno maso in lepilo, ki jih priporoča HAURATON, z ustreznimi navodili najdete na strani izdelka pod dodatki. Uporaba drugih blagovnih znamk je na lastno odgovornost.

Opomba: Naši podatki po našem najboljšem vedenju ustrezajo našemu trenutnemu znanju in izkušnjam. Pridržujemo si pravico do sprememb v teku tehničnega napredka in nadaljnega operativnega razvoja. Uporabnik ni oproščen skrbnega pregleda funkcij ali možnosti uporabe izdelkov s strani usposobljenega osebja. Navedba trgovskih imen ni priporočilo in ne izključuje uporabe drugih podobno testiranih izdelkov. Nadaljnje informacije najdete v ustreznem varnostnem listu ali na področjih uporabe, npr. za elastična pršilna tesnila. Pri novih izdajah starejše izdaje izgubijo veljavnost.