

Recomendaciones de instalacion

Canales ranurados

Consejos generales de montaje

Nuestros consejos de montaje y ejemplos de instalación son sugerencias válidas en general y se basan en muchos años de experiencia y pruebas exhaustivas. Nos reservamos el derecho a introducir modificaciones en función del progreso técnico y el desarrollo operativo. No eximen al planificador de especificar el sistema de drenaje y el tipo de montaje, teniendo en cuenta las condiciones locales. Deben tenerse en cuenta las normativas y directrices técnicas vigentes, así como el estado de la técnica.

Traducción realizada con la versión gratuita del traductor DeepL.com

Los consejos de montaje también se aplican a los componentes del sistema de canales (por ejemplo, unidad de sumidero y cubierta de acceso), a menos que se expliquen por separado.

Antes de su montaje, los productos RECYFIX deben almacenarse al resguardo del calor (por ejemplo, de la luz solar directa).

Deben observarse los ejemplos de montaje correspondientes en el sitio web de HAURATON.

Encontrará más información sobre el tratamiento de los sistemas de drenaje en el canal YouTube de HAURATON.

Instalacion

La subestructura debe ser resistente, a prueba de heladas y sin asentamientos de acuerdo con las especificaciones del planificador.

El montaje de los canales comienza en el punto más bajo o en la transición a la tubería base (elemento de desagüe o unidad de sumidero) y se realiza en sentido contrario a la dirección del flujo.

Durante el montaje, las rejillas deben protegerse de la suciedad con máscaras o similares.

En el caso de las aberturas de canales realizadas in situ (por ejemplo, para conexiones de canales en T y L), tenga en cuenta que la carga que se puede absorber se reduce significativamente y ya no se alcanza la clase de carga especificada.

No está permitido circular por encima de ellas durante la fase de construcción.

Debe garantizarse que los revestimientos de superficie posteriores sobresalgan permanentemente del borde superior de la ranura según el ejemplo de montaje.

La clase de carga especificada sólo se alcanza una vez finalizado el montaje. Para ello, la cubierta pavimentable

insertada del elemento de acceso debe rellenarse con un revestimiento de superficie portante.

Una vez finalizado el montaje, deberán retirarse todos los escombros presentes en la obra.

Lo siguiente también se aplica a los canales FASERFIX:

Para elevar los canales deben utilizarse los medios auxiliares de montaje ofrecidos por HAURATON. Como alternativa, se pueden utilizar arneses adecuados.

No se permite la elevación desde la rejilla o los puntos de conexión de los pernos.

En el caso de los canales con pendiente, debe respetarse el orden de los tipos de canal y la dirección del flujo. Éstos están marcados en las caras frontales, que están alineadas en la dirección de la unidad de sumidero (numeración descendente).

Lo siguiente también se aplica a los canales RECYFIX:

Los canales deben colocarse utilizando juntas machihembradas solapadas. En caso necesario, se puede sellar aquí la junta del canal. Deben observarse las instrucciones correspondientes sobre selladores y adhesivos.

La dirección del flujo se indica con una flecha en los canales.

Al conectar las tuberías al canal, tenga en cuenta que la longitud del zócalo de PVC-U preformado no es suficiente para una fijación y sellado adecuados de la conexión. En este caso, se debe utilizar una curva de PVC-U acortada (ver componentes del sistema) como adaptador y la tubería conectada debe asegurarse y sellarse en consecuencia.

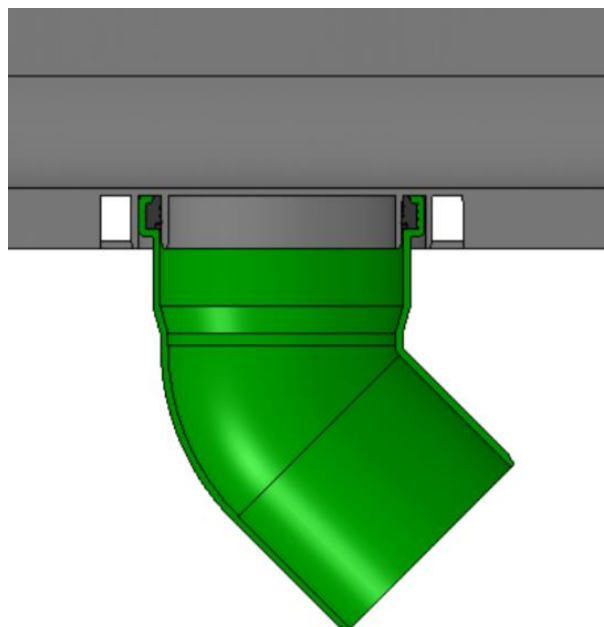


Fig.: Conexión con accesorio de tubería acortado

Juntas

Para compensar las fuerzas horizontales (por ejemplo, debidas a la dilatación térmica), deben disponerse juntas de dilatación suficientemente dimensionadas en la dirección longitudinal y transversal de los canales.

Las juntas que discurren transversalmente al canal deben conducirse a través de una junta de canal.

Las juntas longitudinales al canal deben colocarse a una distancia determinada del canal, como se muestra en el ejemplo de montaje.

En los ejemplos de montaje se especifican otras juntas, en función del revestimiento de la superficie.

Selladores y adhesivos

El sellador y el adhesivo recomendados por HAURATON con las instrucciones correspondientes se pueden encontrar en la página del producto en la sección de accesorios. El uso de otras marcas es bajo su propio riesgo.

Nota: Nuestra información corresponde a nuestros conocimientos y experiencia actuales según nuestro leal saber y entender. Nos reservamos el derecho a introducir modificaciones en función del progreso técnico y del desarrollo operativo. El usuario no queda eximido de un examen minucioso de las funciones o posibilidades de aplicación de los productos por parte de personal cualificado. La mención de nombres comerciales no es una recomendación y no excluye el uso de otros productos probados de forma similar. Encontrará más información en la ficha de datos de seguridad correspondiente o en los ámbitos de aplicación, por ejemplo, en el caso de las juntas elásticas de pulverización. En caso de nuevas ediciones, las ediciones anteriores pierden su validez.