

Consigli di installazione

RECYFIX NC

Consigli generali di installazione

I nostri consigli ed esempi di installazione sono suggerimenti generalmente validi e si basano su molti anni di esperienza e su test approfonditi. Ci riserviamo il diritto di apportare modifiche nel corso del progresso tecnico e dello sviluppo operativo. Non esimono il progettista dal definire il sistema di drenaggio e il tipo di installazione, tenendo conto delle condizioni locali. È necessario tenere conto delle normative e delle linee guida tecniche in vigore, nonché dello stato dell'arte.

I consigli per l'installazione valgono anche per i componenti del sistema di canali (ad es. pozzetti), a meno che non siano spiegati separatamente.

Prima dell'installazione, i prodotti RECYFIX devono essere conservati al riparo dal calore (ad esempio, dalla luce solare diretta).

È necessario osservare gli esempi di installazione corrispondenti sul sito web di HAURATON.

Ulteriori informazioni sulla lavorazione dei sistemi di drenaggio sono disponibili sul canale YouTube di HAURATON.

Installazione

La base di appoggio (ossia la fondazione di base) deve essere portante, resistente al gelo e priva di assestamenti, secondo le indicazioni del progettista.

La posa dei canali inizia dal punto più basso della rispettiva sezione di canale o dal punto di scarico finale e viene eseguita in direzione opposta al flusso.

Questo è contrassegnato dalle frecce sul canale.

I canali devono essere incastrati con la connessione maschio-femmina. Se necessario, il giunto del canale può essere sigillato. Osservare le istruzioni relative ai sigillanti e agli adesivi.

Quando si collegano i tubi al canale, si tenga presente che la lunghezza del raccordo preformato in PVC-U non è sufficiente per fissare e sigillare adeguatamente la connessione. In questo caso, è necessario utilizzare come adattatore una curva in PVC-U accorciata (vedere i componenti del sistema) e fissare e sigillare di conseguenza il tubo collegato.

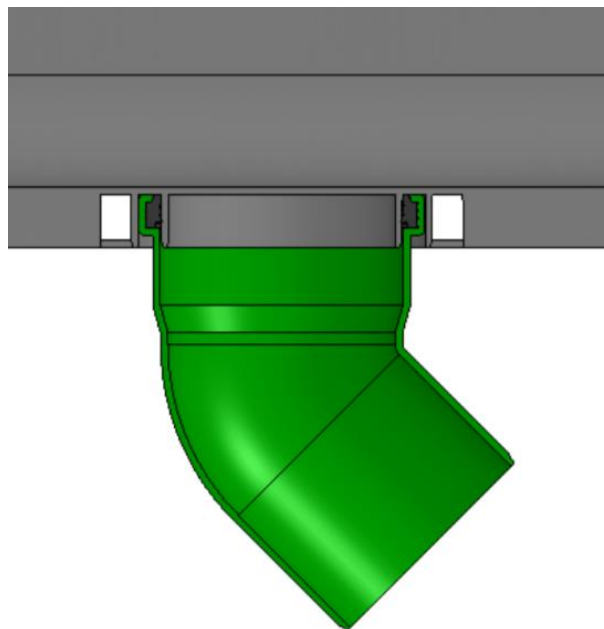


Fig: Collegamento con raccordo accorciato

Durante l'installazione, le griglie devono essere inserite per rinforzare i canali e devono essere protette dai detriti mediante protezione o simili.

Nel caso di tagli longitudinali e obliqui effettuati in loco, assicurarsi che i punti di fissaggio della griglia rimangano intatti.

Per le aperture dei canali realizzate in loco (ad esempio per i collegamenti a T e a L dei canali), si noti che il carico assorbibile si riduce notevolmente e non si raggiunge più la classe di carico specificata.

Non è consentito passare sopra il canale durante la fase di installazione.

È necessario assicurarsi che il canale con la griglia venga installato 3-5 mm sotto la superficie finale della pavimentazione.

La classe di carico specificata viene raggiunta solo dopo aver completato l'installazione con le griglie inserite.

I detriti presenti in loco devono essere rimossi al termine dell'installazione.

Giunti

Per compensare le forze orizzontali (ad esempio, dovute alla dilatazione termica), è necessario disporre giunti di dilatazione sufficientemente dimensionati in direzione longitudinale e trasversale dei canali.

I giunti che corrono trasversalmente al canale devono essere condotti attraverso un giunto di canale.

I giunti che corrono longitudinalmente rispetto al canale devono essere disposti a una distanza specifica dal canale stesso, come mostrato nell'esempio di installazione.

Ulteriori giunti, a seconda del rivestimento della superficie, sono specificati negli esempi di installazione.

Adesivi e sigillanti

I sigillanti e gli adesivi raccomandati da HAURATON con le relative istruzioni sono disponibili nella pagina del prodotto alla voce accessori. L'uso di altre marche è a propria responsabilità.

Opzioni di fissaggio

Quando si avvitano le griglie, non si devono superare le seguenti coppie massime:

Collegamento del bullone in acciaio zincato M8: 15Nm

Note: Le nostre informazioni corrispondono al meglio alle nostre conoscenze ed esperienze attuali. Ci riserviamo il diritto di apportare modifiche nel corso del progresso tecnico e dell'ulteriore sviluppo operativo. L'utente non è esonerato da un attento esame delle funzioni o delle possibilità di applicazione dei prodotti da parte di personale qualificato. La menzione di nomi commerciali non costituisce una raccomandazione e non esclude l'uso di altri prodotti simili testati. Ulteriori informazioni sono contenute nelle rispettive schede di sicurezza o nelle aree di applicazione, ad esempio per le guarnizioni elastiche a spruzzo. In caso di nuove edizioni, le edizioni precedenti perdono la loro validità.