

## Notice de pose

# RECYFIX PRO

## Notice de pose générale

Nos conseils et exemples d'installation sont des suggestions basés sur de nombreuses années d'expérience et de tests approfondis. Nous nous réservons le droit d'apporter des modifications dans le cadre du progrès technique et du développement continu de nos produits. Ils ne dispensent pas le planificateur de spécifier le système de drainage et le type d'installation, en tenant compte des conditions locales. Les prescriptions et directives techniques en vigueur ainsi que l'état de la technique doivent être pris en compte.

Les conseils d'installation s'appliquent également aux composants du système de drainage (par exemple les avaloirs), sauf indication contraire.

Avant l'installation, les produits RECYFIX doivent être stockés à l'abri de la chaleur (à l'abri du soleil).

Les exemples d'installation correspondants sur le site web d'HAURATON doivent être respectés.

De plus amples informations sur le traitement des systèmes de drainage sont disponibles sur le chaîne YouTube d'HAURATON.

## Installation

La structure portante doit réalisée conformément aux spécifications du planificateur.

L'installation des caniveaux commence au point le plus bas ou au droit du raccordement au réseau et s'effectue dans le sens inverse de l'écoulement.

Indiqué par des flèches sur le caniveau.

Les caniveaux doivent être posés en utilisant les emboitements mâles et femelles. Si nécessaire, un joint d'étanchéité peut être mis en oeuvre. Les instructions correspondantes sur les produits d'étanchéité et les adhésifs doivent être respectées.

Lors du raccordement de tuyaux au caniveau, veuillez noter que la longueur du manchon en PVC n'est pas suffisante pour une fixation et une étanchéité adéquates. Dans ce cas, un coude en PVC (voir les composants du système) doit être utilisé comme adaptateur.

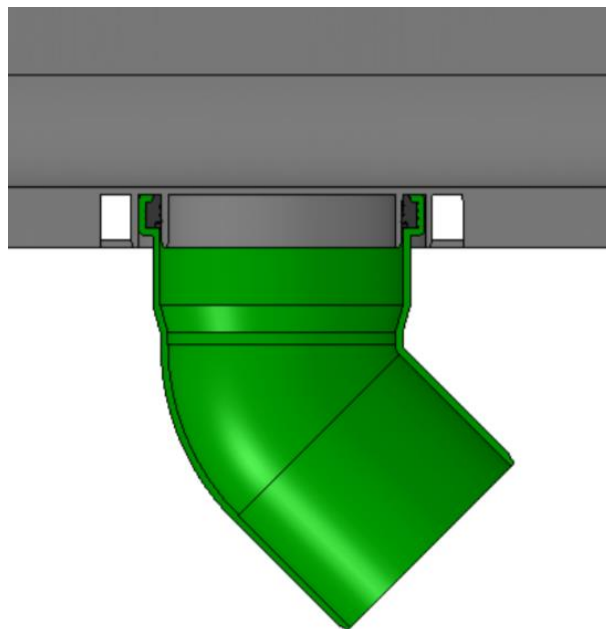


Fig. : Connexion avec un raccord raccourci

Lors de l'installation, les grilles doivent être montées pour renforcer les caniveaux et doivent être protégées des débris par un film de protection par exemple.

Dans le cas de coupes effectuées sur chantier, veiller à ce qu'ils restent suffisamment de points de fixation des grilles.

Dans le cas de recoupe sur site (par exemple pour les raccords en T et en L des caniveaux), il est à noter que la classe de charge indiquée ne sera plus garantie.

Il est interdit de franchir les caniveaux pendant l'installation.

Veillez à ce que le décalage du revêtement de surface et de la cornière soit respecté, conformément à l'exemple d'installation.

La classe de charge spécifiée n'est atteinte qu'après l'installation du caniveau et de sa grille.

Les débris présents sur le site doivent être enlevés une fois l'installation terminée.

## Joint

Pour compenser les forces horizontales (dus par exemple à la dilatation thermique), des joints de dilatation suffisamment dimensionnés doivent être disposés dans le sens longitudinal et transversal des avaloirs.

Les joints transversaux doivent être réalisés au droit des joints de caniveaux.

Les joints longitudinaux doivent être positionnés comme indiqué dans la notice de pose.

Voir les différents types de joints en fonction des revêtements sur les notices de pose.

### **Produits d'étanchéité**

Les produits d'étanchéité recommandés par HAURATON, ainsi que les instructions correspondantes, se trouvent sur la page du produit, dans la rubrique accessoires. L'utilisation d'autres marques se fait à vos risques et périls.

### **Options de verrouillage**

Lors du serrage des vis des grilles, les serrages angulaires maximaux ne doivent pas être dépassés :

Clavette PP + vis : Serrage au contact + 3 tours

Clavette acier + vis : Serrage au contact + 2,5 tours

Note : Nos informations correspondent à nos connaissances et à notre expérience actuelles. Nous nous réservons le droit d'apporter des modifications dans le cadre du progrès technique et du développement opérationnel. L'utilisateur n'est pas dispensé d'un examen minutieux des fonctions ou des possibilités d'application des produits par un personnel qualifié. La mention de noms commerciaux ne constitue pas une recommandation et n'exclut pas l'utilisation d'autres produits testés de manière similaire. De plus amples informations peuvent être trouvées dans la fiche de données de sécurité correspondante ou dans les domaines d'application, par exemple pour les joints élastiques à pulvérisation. En cas de nouvelles éditions, les anciennes éditions perdent leur validité.