

## Beépítési útmutató

# RECYFIX PRO

### Általános beépítési útmutató

A beépítési útmutatóink és példáink általánosan érvényes javaslatok, amelyek sokéves tapasztalaton és kiterjedt tesztelésen alapulnak. Ugyanakkor fenntartjuk a jogot, hogy a műszaki fejlődés és az üzemeltetés fejlődése során változtatásokat eszközöljünk. Ezek nem mentesítik a tervezőt a helyi adottságok figyelembevételével történő csapadékvíz kezelő rendszer meghatározása alól. Figyelembe kell venni az érvényes műszaki előírásokat és irányelveket, valamint a technikai szabályozásokat.

A beépítési tanácsok a folyókák rendszerelemeire (pl. összefolyó elemek) is vonatkoznak, kivéve, ha azok külön kerülnek kifejtésre.

Beépítés előtt a RECYFIX elemeket naptól védett helyen kell tárolni.

A HAURATON weboldalán található megfelelő beépítési utasításokat be kell tartani.

A csapadékvíz elvezető rendszerek felhasználásával kapcsolatos további információk a HAURATON YouTube-csatornáján találhatóak.

### Beépítés

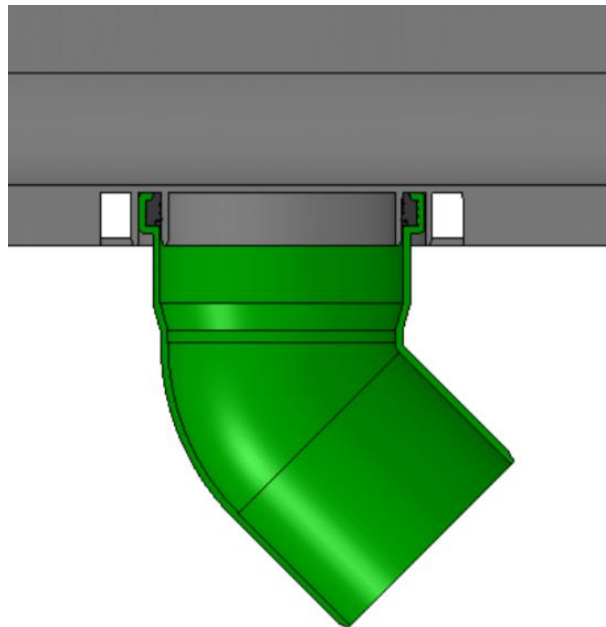
Az alépitménynek a tervező előírásai szerint teherbírónak, fagyállóknak és süllyedésmentesnek kell lennie.

A folyókák beépítése a legmélyebb ponton vagy az alapelemre (összefolyóelemre) való átmenetnél kezdődik, és az áramlás irányával szemben történik.

A folyókán nyilakkal van jelölve

A folyókák fader-nute csatlakozással illeszkednek egymáshoz. Az itt keletkező esetleges réseket ki lehet tölteni az erre alkalmas tömítőanyaggal. A tömítőanyagokra és ragasztókra vonatkozó megfelelő utasításokat be kell tartani.

Amikor csöveket csatlakoztat a csatornához, kérjük, vegye figyelembe, hogy az előformázott PVC-U aljzat hossza nem elegendő a csatlakozás megfelelő rögzítéséhez és tömítéséhez. Ebben az esetben adapterként rövidített PVC-U kanyart kell használni (lásd a rendszerelemeket), és a csatlakoztatott csövet ennek megfelelően kell rögzíteni és lezárni.



Ábra: Csatlakozás rövidített csőszerelevényekkel

A beépítés során a rácsokat a folyókák megerősítése érdekében be kell illeszteni, és azokat maszkolással vagy hasonló módon védeni kell a törmeléktől.

A helyszínen végzett hosszanti és gervágások esetén ügyeljen arra, hogy a rács rögzítési pontja érintetlenek maradjanak.

A helyszínen végzett csatornanyílások esetén (pl. csatornák T és L csatlakozásainál) kérjük, vegye figyelembe, hogy az elnyelhető terhelés jelentősen csökken, és a megadott terhelési osztály már nem érhető el.

Az építési fázisban tilos áthajtani rajtuk.

Biztosítani kell, hogy a későbbi felületi burkolatok a beépítési példa szerint tartósan túlnyúljanak a folyóka felső szélén.

A megadott terhelési osztály csak a rácsok behelyezése után érhető el.

A telepítés befejezése után a helyszínen lévő törmeléket el kell távolítani.

### Illesztések

A vízszintes (pl. hőtágulásból eredő) erők kiegyenlítésére a folyókák hossz- és keresztirányában megfelelően méretezett tágulási hézagokat kell elhelyezni.

A strangra keresztirányban futó illesztéseket a folyókák illesztésénél kell vezetni.

A folyókastrangra hosszában futó illesztéseket a strangtól meghatározott távolságban kell elhelyezni, amint az a beépítési példában látható.

A felületburkolattól függő további illesztések a beépítési példákban vannak megadva.

## **Tömítőanyagok és ragasztók**

A HAURATON által ajánlott tömítőanyag használata megtalálható a termékoldalon a tartozékok között. Más márkákat csak saját felelősségre használhatnak!

## **Rácsok rögzítésének lehetőségei**

A rácsok csavarozásakor ne lépje túl az alábbi maximális fordulatszámot:

Műanyag beforduló rögzítés csavarcsatlakozás: a csavar behelyezése után 3 fordulattal húzza meg a csavart

Acél beforduló rögzítés csavarcsatlakozás: a csavar behelyezése után 2,5 fordulattal húzza meg a csavart

Megjegyzés: Információink legjobb tudásunk szerint megfelelnek jelenlegi ismereteinknek és tapasztalatainknak. Fenntartjuk a jogot, hogy a műszaki fejlődés és a további működési fejlődés során változtatásokat eszközöljünk. A felhasználó nem mentesül a termékek funkcióinak vagy alkalmazási lehetőségeinek szakképzett személyzet általi gondos vizsgálata alól. A kereskedelmi nevek említése nem ajánlás, és nem zárja ki más, hasonlóan tesztelt termékek használatát. További információk a vonatkozó biztonsági adatlapon. Új kiadások esetén a régebbi kiadások érvényüket veszítik.