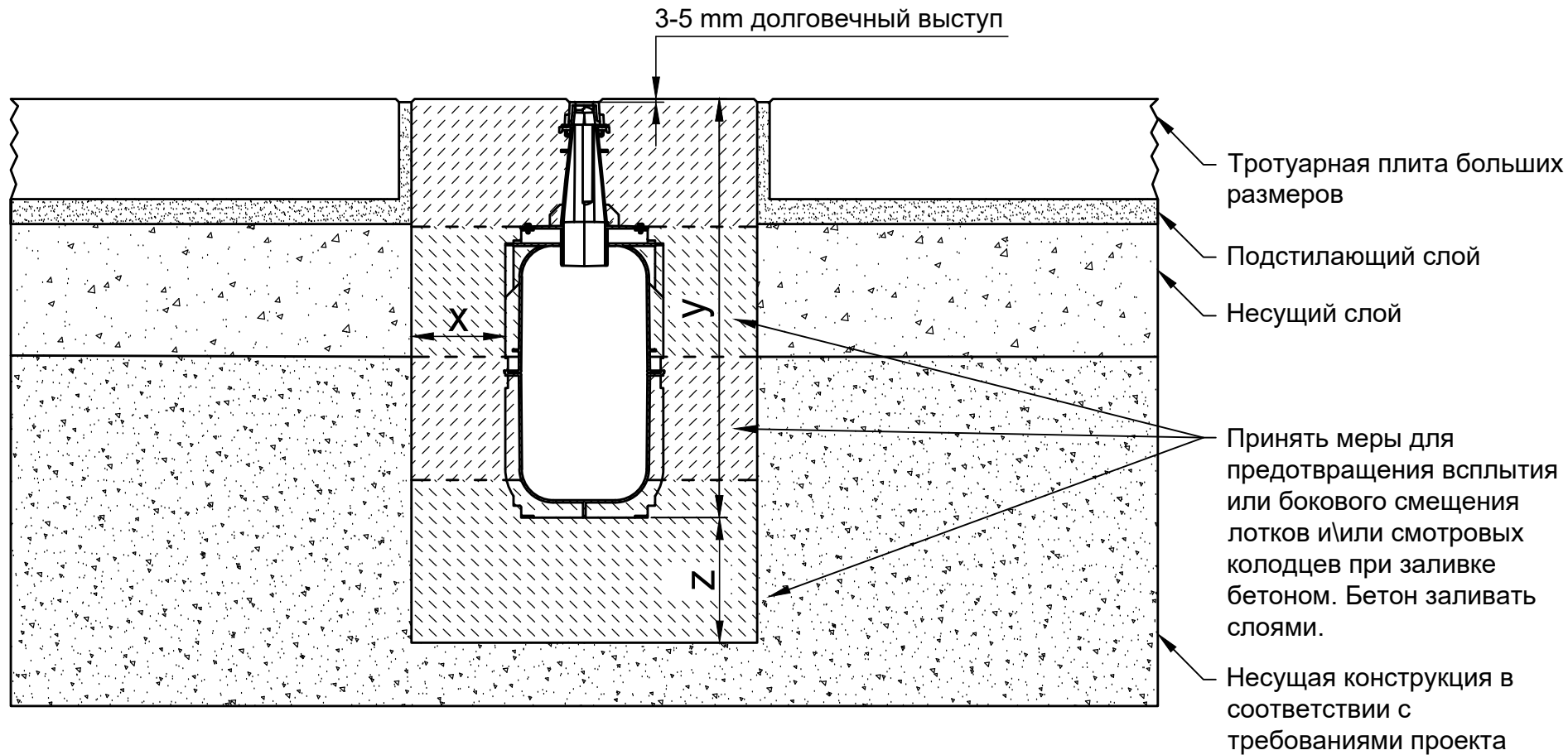


Пример установки с мощеной поверхностью D 400 - F 900



* y = высота канала плюс подъем

Классы нагрузки в соответствии с EN 1433 / DIN 19580		A 15	B 125	C 250	D 400**	E 600**	F 900**	Подходит для следующих систем каналов: RECYFIX HICAP F 1200, 2200, 3200, 5200
Основание: ширина x / высота y / толщина z (в см)					15 / * / 15	15 / * / 20	15 / * / 20	
EN 206-1 / DIN 1045-2	Качество бетонной подушки				C30/37 XF4, XM1	C30/37 XF4, XM1	C30/37 XF4, XM1	
Марка бетонного основания	Без опасности замерзания бокового основания С опасностью замерзания бокового основания				C 25/30 X0 C25/30 XF3	C 25/30 X0 C25/30 XF3	C 25/30 X0 C25/30 XF3	
<p>Данные примеры по установке соответствуют новым техническим условиям, предыдущие примеры не действительны. Прежде чем начать установку, посмотрите последние инструкции на сайте www.hauraton.ru Для объектов жилищного строительства необходимо предусмотреть герметизирующий слой под каналами.</p> <p>Данный пример установки является проверенной рекомендацией Хауратон, принятой при продаже. Окончательное решение должно быть принято ответственной за проект проектной организацией с учетом местных и особых условий проекта.</p>				Дата: 15.02.2024		Прилагается общая инструкция по установке.		Стандарт DIN A4
								Масштаб 1:10
<p>** Ситуации установок систем поверхностного водоотвода в зонах высоких динамических нагрузок (например, в аэропортах, на скоростных трассах, гоночных трассах, местах передвижения автобусов, тяжелых грузовых автомобилей, погрузчиков вилочных, ковшовых, ричтстакеров и т.д.) недостаточно учтены в стандарте DIN EN 1433. Пожалуйста, в случае проекта, в котором присутствуют высокие динамические нагрузки, свяжитесь с нами, чтобы разработать решения для конкретного проекта.</p>				0000097805_RUSSIAN.dwg		19		EBBw
				RF-HICAP-F-5200 Einbaubeispiel Klasse E 600 in Pflaster				

Семеновский пер. дом 6, оф. 2413
107023 Москва
Россия

Тел. +7 495 9373910
info@hauraton.ru