

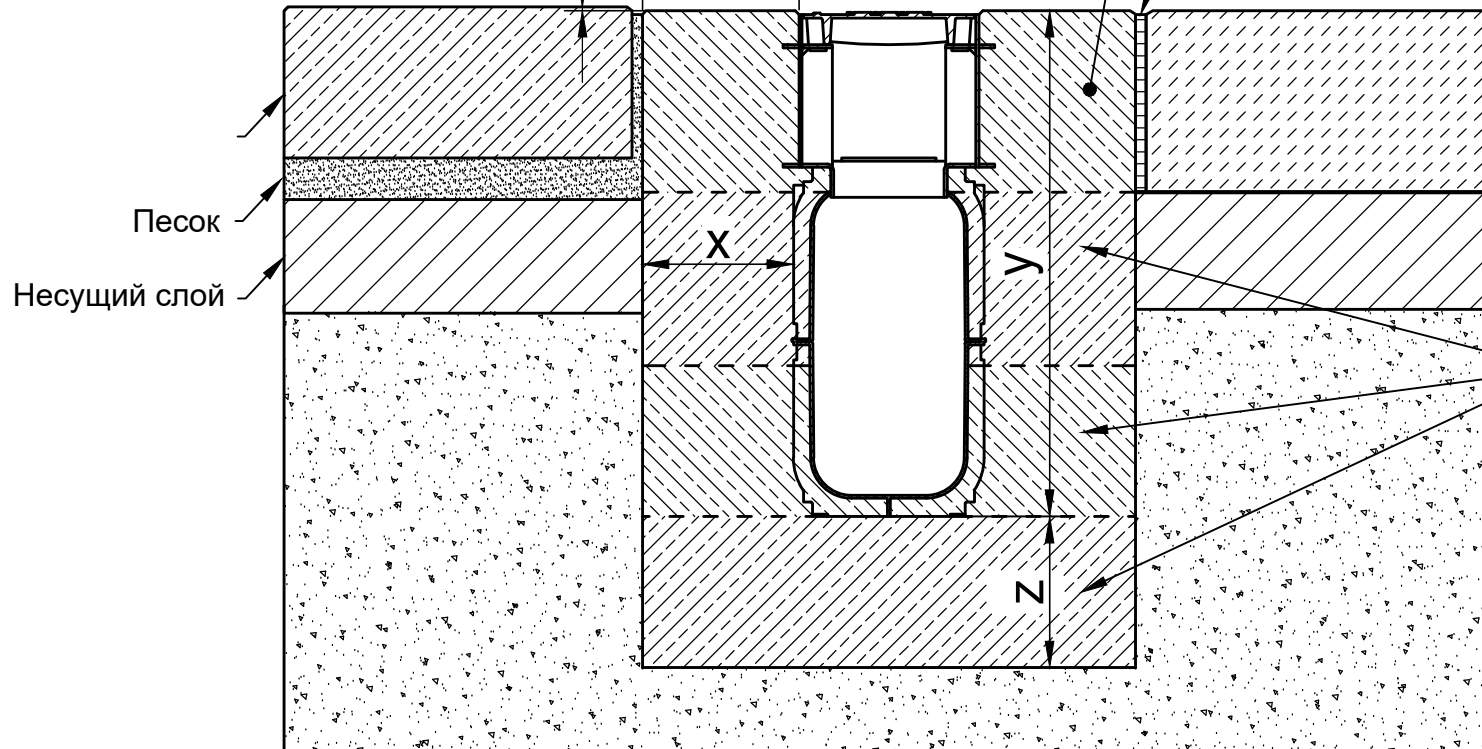
Пример установки
с бетонной поверхностью D 400 - F 900

3-5 мм долговечный выступ

max. 200 cm

Требуется армирование. Подробности - по запросу.

Компенсационный шов в соответствии с нормами



Верхний бетонный слой
дорожных одежд

Геотекстиль

Несущий слой

Принять меры для предотвращения всплытия или бокового смещения лотков и/или смотровых колодцев при заливке бетоном. Бетон заливать слоями. бетонное покрытие 30 мм, 40 мм сверху
Несущая конструкция в соответствии с требованиями проекта

* y = высота элемент

Армирование, см. чертеж армирования 0000122601

Классы нагрузки в соответствии с EN 1433 / DIN 19580		A 15	B 125	C 250	D 400**	E 600**	F 900**
Основание: ширина x / высота y / толщина z (в см)					20 / * / 20	20 / * / 20	20 / * / 20
EN 206-1 / DIN 1045-2	Качество бетонной подушки				C35/45 XD3, XF4, XM2	C35/45 XD3, XF4, XM2	C35/45 XD3, XF4, XM2
	Без опасности замерзания бокового основания				C35/45 XD3, XF4, XM2	C35/45 XD3, XF4, XM2	C35/45 XD3, XF4, XM2
	С опасностью замерзания бокового основания				C35/45 XD3, XF4, XM2	C35/45 XD3, XF4, XM2	C35/45 XD3, XF4, XM2

Подходит для следующих систем каналов:

RECYFIX HICAP 5200 Инспекционный колодец

Данные примеры по установке соответствуют новым техническим условиям, предыдущие примеры не действительны. Прежде чем начать установку, посмотрите последние инструкции на сайте www.hauraton.ru Для объектов жилищного строительства необходимо предусмотреть герметизирующий слой под каналами.
Пример установки представляет собой проверенную Хауратон рекомендацию. Однако, окончательная ответственность за проектирование, например, компенсационные швы или подходящее распределение воспринимаемой нагрузки, лежит на аккредитованной проектной организации. Ответственность за исполнение лежит на подрядчике.
** Ситуации установок систем поверхностного водоотвода в зонах высоких динамических нагрузок (например, в аэропортах, на скоростных трассах, гоночных трассах, местах передвижения автобусов, тяжелых грузовых автомобилей, погрузчиков вилочных, ковшовых, ричтстакеров и т.д.) недостаточно учтены в стандарте DIN EN 1433. Пожалуйста, в случае проекта, в котором присутствуют высокие динамические нагрузки, свяжитесь с нами, чтобы разработать решения для конкретного проекта.

Дата: 02.07.2025

Прилагается общая инструкция по установке.

Стандарт DIN A4
Масштаб 1:10

Семеновский пер. дом 6, оф. 2413
107023 Москва
Россия
Тел. +7 495 9373910
info@hauraton.ru

0000121278_RUSSIAN.dwg

11

EBBw

RF HICAP 200 Rev1 Typ 5000 Kl. F900