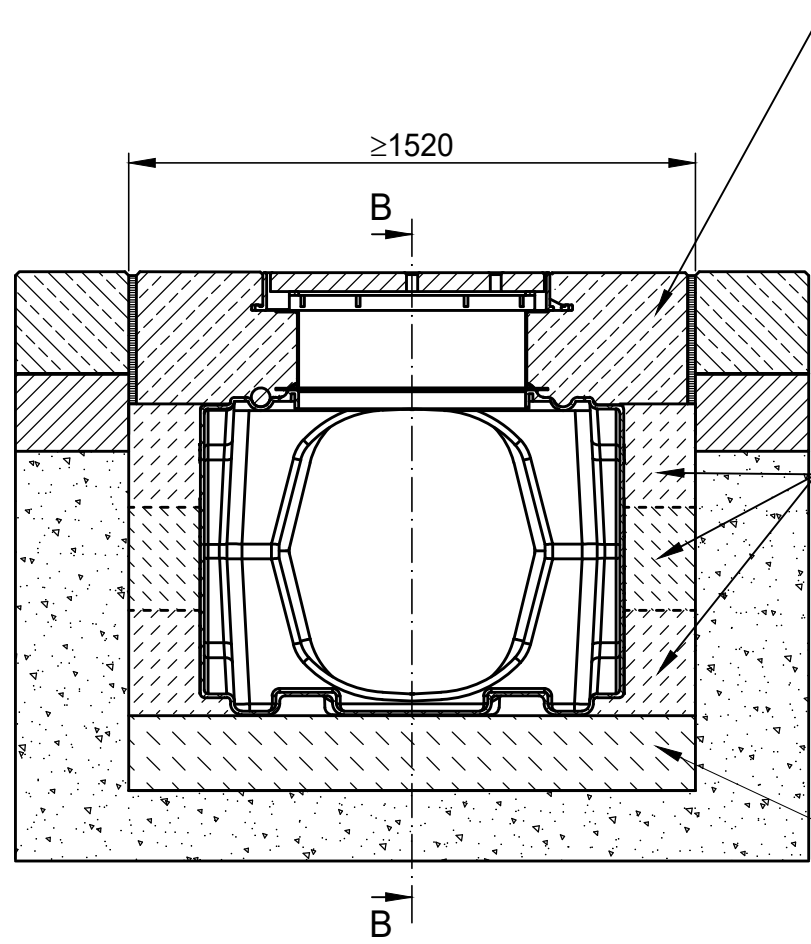


Пример установки
с бетонной поверхностью D 400 - F 900



Требуется армирование.
Подробности - по запросу.

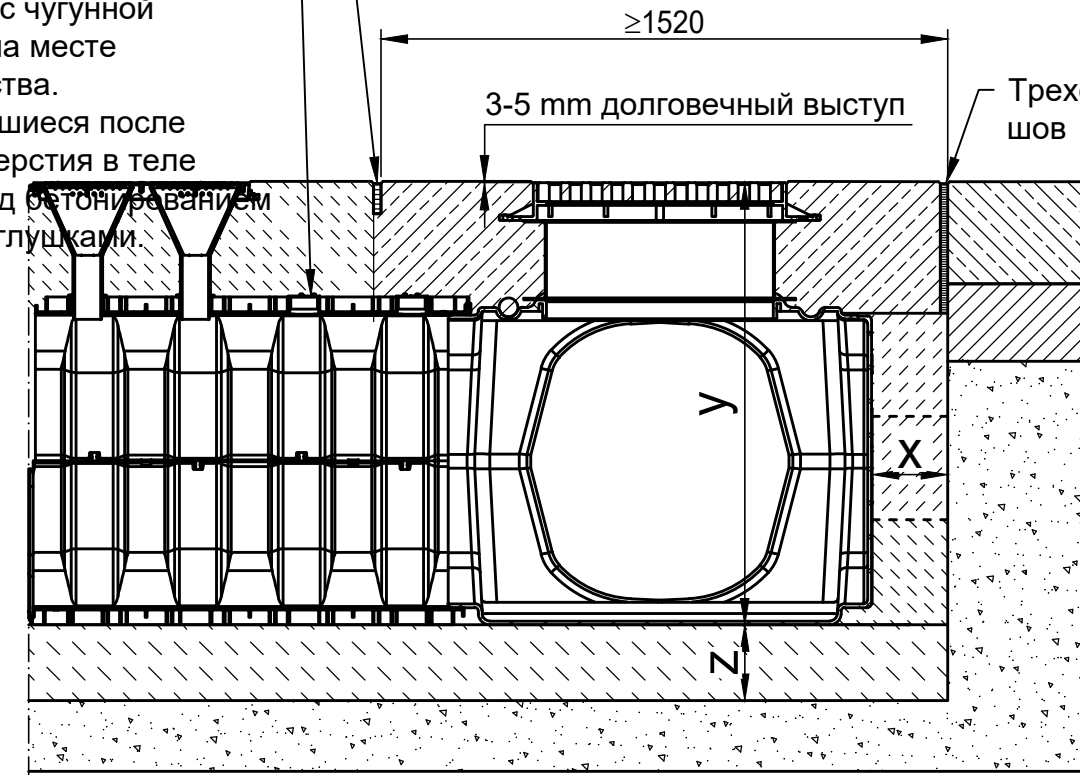
Принять меры для предотвращения всплытия или бокового смещения лотков и/или смотровых колодцев при заливке бетоном. Бетон заливать слоями.

Фундамент

Первые два модуля ПП коллектора удалить совместно с чугунной решеткой на месте строительства. Образовавшиеся после снятия отверстия в теле лотка перед бетонированием закрыть заглушками.

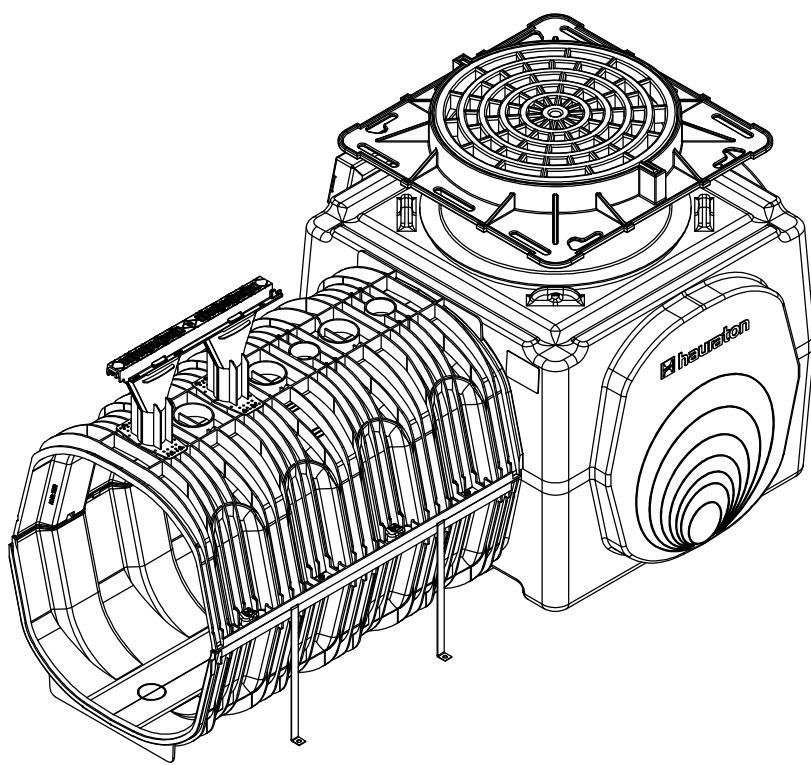
Ложный шов

Section B - B



Верхний бетонный слой дорожных плит
Решетка
Несущий слой


Несущая конструкция в соответствии с требованиями проекта



Для класса нагрузки D 400 ХАУРАТОН рекомендует люк щелевой "EJ SOLO SGC VOTC", D400 (23706912), для класса нагрузки F 900 - "EJ SOLO SFGC VOTC", F900 (00528473). Для альтернативных продуктов класс нагрузки люков, все основные размеры и параметры монтажа должны быть эквивалентны показанным на чертеже. В случае каких-либо вопросов, пожалуйста, обратитесь в ХАУРАТОН.

Армирование, см. чертеж армирования
0000134118

* y = высота элемент плюс подъем

Классы нагрузки в соответствии с EN 1433 / DIN 19580		A 15	B 125	C 250	D 400**	E 600**	F 900**	Подходит для следующих систем каналов: Инспекционный колодец RF-HICAP 10300
Основание: ширина x / высота y / толщина z (в см)					20 / * / 20		20 / * / 20	
EN 206-1 / DIN 1045-2	Качество бетонной подушки				C35/45 XD3, XF4, XM2		C35/45 XD3, XF4, XM2	
	Марка бетонного основания				C25/30 X0		C25/30 X0	
	С опасностью замерзания бокового основания				C25/30 XF3		C25/30 XF3	
<p>Данные примеры по установке соответствуют новым техническим условиям, предыдущие примеры не действительны. Прежде чем начать установку, посмотрите последние инструкции на сайте www.hauraton.ru Для объектов жилищного строительства необходимо предусмотреть герметизирующий слой под каналами.</p> <p>Данный пример установки является проверенной рекомендацией Хауратон, принятой при продаже. Окончательное решение должно быть принято ответственной за проект проектной организацией с учетом местных и особых условий проекта.</p>				Дата: 05.07.2023		Прилагается общая инструкция по установке.		Стандарт DIN A3
** Ситуации установок систем поверхностного водоотвода в зонах высоких динамических нагрузок (например, в аэропортах, на скоростных трассах, гоночных трассах, местах передвижения автобусов, тяжелых грузовых автомобилей, погрузчиков вилочных, ковшовых, ричтракеров и т.д.) недостаточно учтены в стандарте DIN EN 1433. Пожалуйста, в случае проекта, в котором присутствуют высокие динамические нагрузки, свяжитесь с нами, чтобы разработать решения для конкретного проекта.				0000115646_RUSSIAN.dwg		26		Масштаб 1:20
				RF-HICAP-10300 Schachtbauwerk. Zusammenbau, Schacht, Schachtabdeckung				EBBw
								 Семеновский пер. дом 6, оф. 2413 107023 Москва Россия Тел. +7 495 9373910 info@hauraton.ru