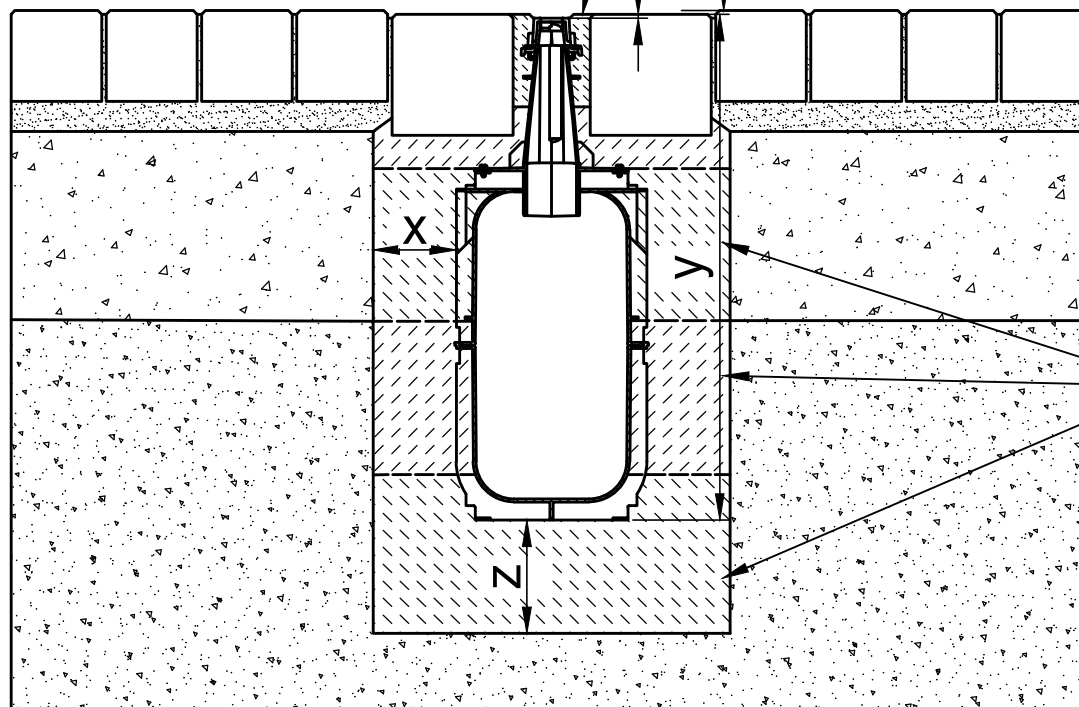


# Пример установки с мощеной поверхностью А 15 - С 250

Компенсационный шов заливается модифицированным цементным раствором, который должен быть устойчив к воздействию морозов, дорожных солей, не должен давать усадку, обладать механической прочностью как бетон  
3-5 мм долговечный выступ



Тротуарная плитка

Подстилающий слой

Несущий слой

Принять меры для предотвращения всплытия или бокового смещения лотков и/или смотровых колодцев при заливке бетоном. Бетон заливать несущая конструкция в соответствии с требованиями проекта

В случае возникновения чрезвычайной ситуации, пересечение аварийно-спасательными машинами и пожарными расчетами допустимо

\* y = высота канала плюс подъем

Классы нагрузки в соответствии с EN 1433 / DIN 19580		A 15	B 125	C 250	D 400**	E 600**	F 900**
Основание: ширина x / высота y / толщина z (в см)		10 / * / 10	10 / * / 10	10 / * / 15			
EN 206-1 / DIN 1045-2 Марка бетонного основания	Качество бетонной подушки						
	Без опасности замерзания бокового основания	C25/30 X0	C25/30 X0	C25/30 X0			
	С опасностью замерзания бокового основания	C25/30 XF3	C25/30 XF3	C25/30 XF3			

Подходит для следующих систем каналов:  
**RECYFIX HICAP F 1200, 2200, 3200, 5200**

Данные примеры по установке соответствуют новым техническим условиям, предыдущие примеры не действительны. Прежде чем начать установку, посмотрите последние инструкции на сайте [www.hauraton.ru](http://www.hauraton.ru) Для объектов жилищного строительства необходимо предусмотреть герметизирующий слой под каналами.  
Данный пример установки является проверенной рекомендацией Хауратон, принятой при продаже. Окончательное решение должно быть принято ответственной за проект проектной организацией с учетом местных и особых условий проекта.

Дата: 11.04.2023

Прилагается общая инструкция по установке.

Стандарт DIN A4  
Масштаб 1:10

**hauraton**  
Семеновский пер. дом 6, оф. 2413  
107023 Москва  
Россия  
Тел. +7 495 9373910  
info@hauraton.ru

0000143109\_RUSSIAN.dwg 5  
RF-HICAP-F-5200 Einbaubeispiel Klasse C 250 in Pflaster