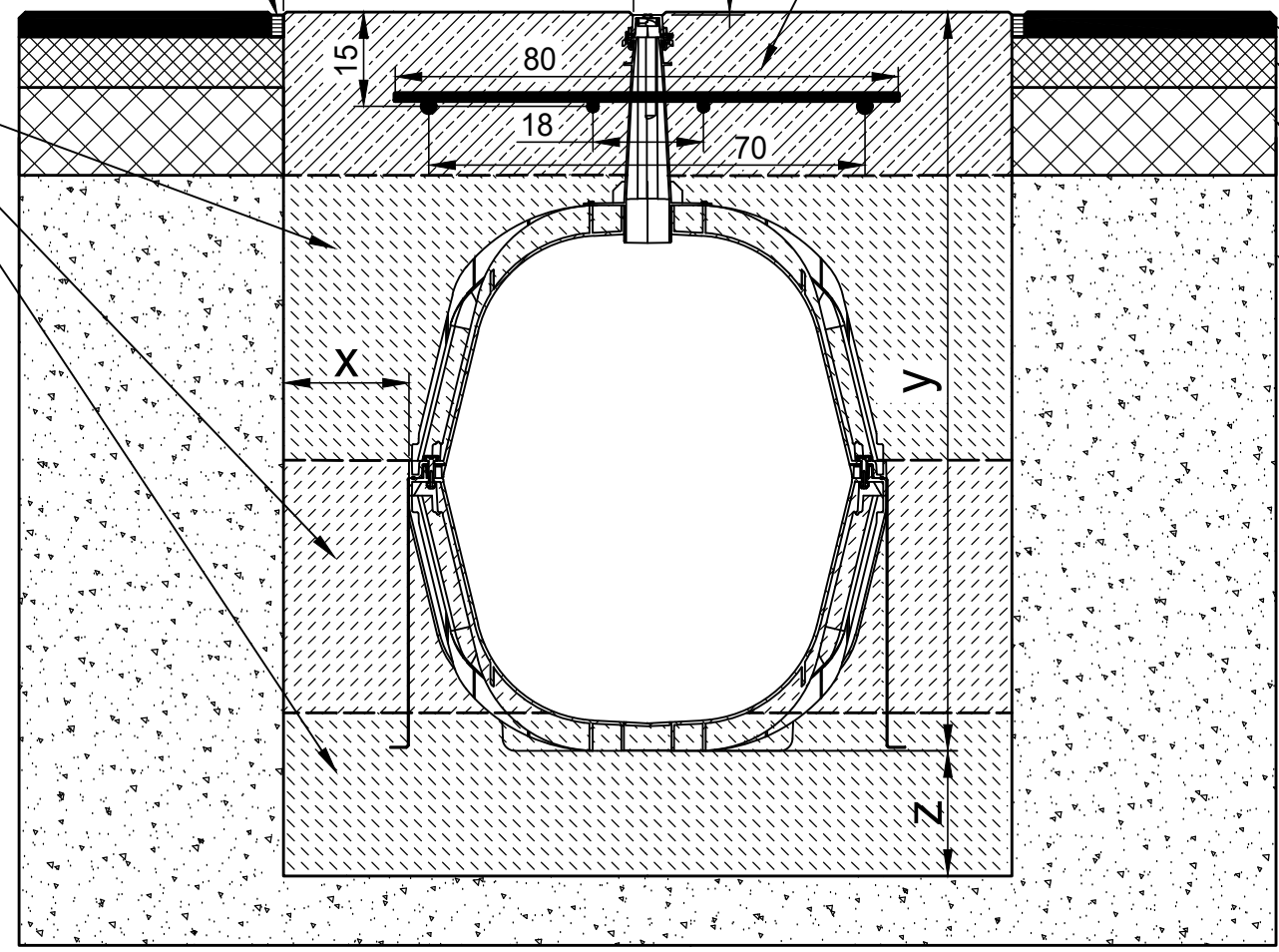


Пример установки с асфальтовой поверхностью E 600 - F 900

Битумный шов

3-5 mm долговечный выступ

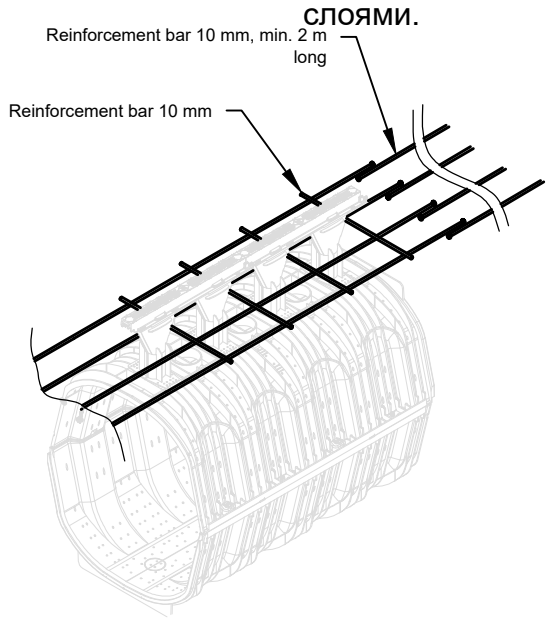
Concrete with minimum structural reinforcement according to DIN EN 1992-1-1 9.2.4 (one Option shown as example)



Верхний слой асфальта
Подстилающий слой
Несущий слой асфальта

Несущая конструкция в соответствии с требованиями проекта

Принять меры для предотвращения всплытия или бокового смещения лотков и/или смотровых колодцев при заливке бетоном. Бетон заливать слоями.



Reinforcement bar 10 mm, min. 2 m long

Reinforcement bar 10 mm

* y = высота канала плюс подъем

| Классы нагрузки в соответствии с EN 1433 / DIN 19580 | | A 15 | B 125 | C 250 | D 400** | E 600** | F 900** |
|--|---|------|-------|-------|---------|----------------------|----------------------|
| Основание: ширина x / высота y / толщина z (в см) | | | | | | 20 / * / 20 | 20 / * / 20 |
| EN 206-1 / DIN 1045-2 | Качество бетонной подушки | | | | | C35/45 XD3, XF4, XM2 | C35/45 XD3, XF4, XM2 |
| Марка бетонного основания | Без опасности замерзания бокового основания | | | | | C25/30 X0 | C25/30 X0 |
| | С опасностью замерзания бокового основания | | | | | C25/30 XF3 | C25/30 XF3 |

Подходит для следующих систем каналов:

RECYFIX HICAP F 10200, 10300

Данные примеры по установке соответствуют новым техническим условиям, предыдущие примеры не действительны. Прежде чем начать установку, посмотрите последние инструкции на сайте www.hauraton.ru Для объектов жилищного строительства необходимо предусмотреть герметизирующий слой под каналами.

Пример установки представляет собой проверенную Хауратон рекомендацию. Однако, окончательная ответственность за проектирование, например, компенсационные швы или подходящее распределение воспринимаемой нагрузки, лежит на аккредитованной проектной организации. Ответственность за исполнение лежит на подрядчике.

** Ситуации установок систем поверхностного водоотвода в зонах высоких динамических нагрузок (например, в аэропортах, на скоростных трассах, гоночных трассах, местах передвижения автобусов, тяжелых грузовых автомобилей, погрузчиков вилочных, ковшовых, ричтракеров и т.д.) недостаточно учтены в стандарте DIN EN 1433. Пожалуйста, в случае проекта, в котором присутствуют высокие динамические нагрузки, свяжитесь с нами, чтобы разработать решения для конкретного проекта.

| | |
|---|--|
| Дата: 12.06.2024 | Прилагается общая инструкция по установке. |
| 0000143878_RUSSIAN.dwg | 7 |
| RF-HICAP-F-10300 Einbaubeispiel Klasse F 900 in Asphalt | |

| | |
|--------------|------|
| Стандарт DIN | A4 |
| Масштаб | 1:12 |
| EBBw | |

Семеновский пер. дом 6, оф. 2413
107023 Москва
Россия

Тел. +7 495 9373910
info@hauraton.ru