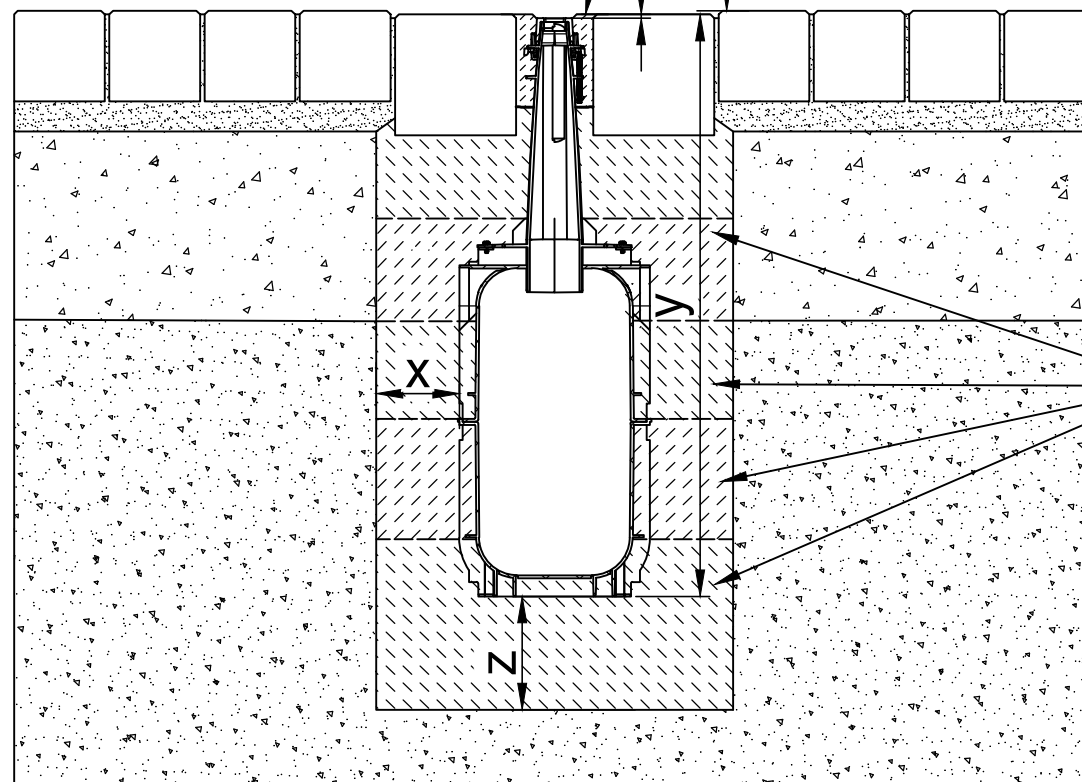


Пример установки с мощеной поверхностью А 15 - С 250

Компенсационный шов заливается модифицированным цементным раствором, который должен быть устойчив к воздействию морозов, дорожных солей, не должен давать усадку, обладать механической прочностью как бетон
3-5 мм долговечный выступ



Тротуарная плитка

Подстилающий слой

Несущий слой

Принять меры для предотвращения всплытия или бокового смещения лотков и/или смотровых колодцев при заливке бетоном. Бетон заливать несущая конструкция в соответствии с требованиями проекта

В случае возникновения чрезвычайной ситуации, пересечение аварийно-спасательными машинами и пожарными расчетами допустимо

* y = высота канала плюс подъем

Классы нагрузки в соответствии с EN 1433 / DIN 19580		A 15	B 125	C 250	D 400**	E 600**	F 900**
Основание: ширина x / высота y / толщина z (в см)		10 / * / 10	10 / * / 10	10 / * / 15			
EN 206-1 / DIN 1045-2 Марка бетонного основания	Качество бетонной подушки						
	Без опасности замерзания бокового основания	C25/30 X0	C25/30 X0	C25/30 X0			
	С опасностью замерзания бокового основания	C25/30 XF3	C25/30 XF3	C25/30 XF3			

Подходит для следующих систем каналов:

RECYFIX HICAP F 1300, 2300, 3300, 5300

Данные примеры по установке соответствуют новым техническим условиям, предыдущие примеры не действительны. Прежде чем начать установку, посмотрите последние инструкции на сайте www.hauraton.ru Для объектов жилищного строительства необходимо предусмотреть герметизирующий слой под каналами.
Данный пример установки является проверенной рекомендацией Хауратон, принятой при продаже. Окончательное решение должно быть принято ответственной за проект проектной организацией с учетом местных и особых условий проекта.

Дата: 11.04.2023

Прилагается общая инструкция по установке.

Стандарт DIN A4

Масштаб 1:10

hauraton

Семеновский пер. дом 6, оф. 2413
107023 Москва
Россия
Тел. +7 495 9373910
info@hauraton.ru

0000146282_RUSSIAN.dwg 4

EBBw

RF-HICAP-F-5300 Einbaubeispiel Klasse C 250 in Pflaster