

## Navodila za namestitev

# RECYFIX PLUS X

### Splošni nasveti za namestitev

Naša navodila za namestitev in primeri namestitve so na splošno veljavni predlogi in temeljijo na dolgoletnih izkušnjah in obsežnih preiskavah. Pridržujemo si pravico do sprememb v okviru tehničnega napredka in operativnega razvoja. Načrtovalca ne odvezujejo obveznosti, da ob upoštevanju lokalnih razmer določi sistem za odvodnjavanje in vrsto vgradnje. Upoštevatelj je treba veljavne tehnične predpise in smernice ter najnovejše tehnične dosežke.

Nasveti za namestitev veljajo tudi za sistemske sestavne dele kanalov (npr. zbiralne enote), razen če so pojasnjeni ločeno.

Pred namestitvijo je treba izdelke RECYFIX shraniti ločeno od toplote (npr. pred neposredno sončno svetlobo).

Upoštevatelj je treba ustrezne primere namestitve na spletni strani HAURATON

Več informacij o obdelavi drenažnih sistemov najdete na YouTube kanalu HAURATON.

### Namestitev

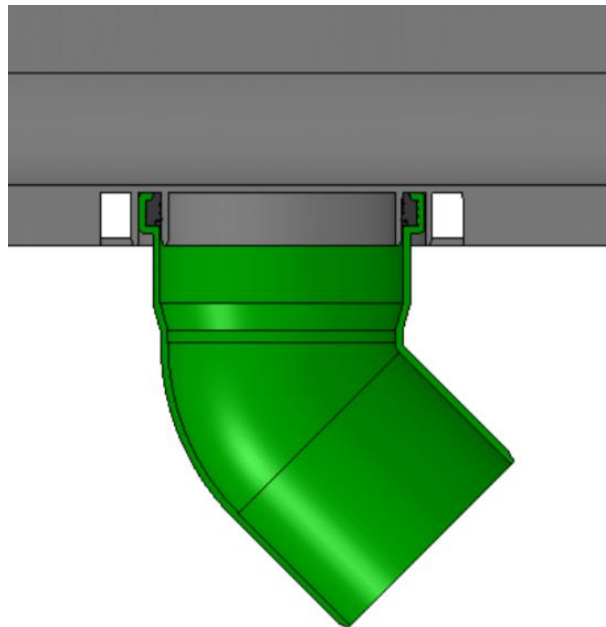
V skladu s specifikacijami načrtovalca mora biti temeljna konstrukcija nosilna, odporna proti zmrzali in brez posedanja.

Polaganje kanalov se začne na najnižji točki ali na mestu priklopa na odtok (odtočna cev ali peskolov) in poteka v nasprotni smeri toka vode.

Smer toka vode je s puščico označena na kanaleti.

Kanalete se vgrajujejo s prekrivajočimi se spoji pero in utor. Spoj kanalet se lahko po potrebi zatesnijo. Upoštevatelj je treba ustrezna navodila za tesnila in lepila.

Pri priklopu cevi na kanaletu upoštevajte, da dolžina predoblikovanega PVC-U nastavka ne zadostuje za ustrezno pritrditev in tesnjenje priključka. V tem primeru je treba kot adapter uporabiti skrajšano PVC-U koleno (glejte sistemske komponente), priključeno cev pa ustrezno zavarovati in zatesniti.



Slika: Priključek s skrajšanim cevnim priključkom

Med vgradnjo kanalet je treba vstaviti rešetke, da se ojačajo kanalete. Pred nečistočami jih je potrebno zaščititi s folijo ali podobno.

Pri vzdolžnih in poševnih rezih kanalet, izvedenih na kraju samem, poskrbite, da ostane dovolj pritrdilnih točk rešetke nedotaknjenih.

Za izvrtine kanalet, narejenih na licu mestu (npr. za T in L povezave kanalov), upoštevajte, da se obremenitev, ki jo je mogoče prevzeti, znatno zmanjša in navedeni razred obremenitve ni več dosežen.

Vožnja preko, med gradnjo ni dovoljena.

Zagotoviti je potrebno, da so sosednje površine ob kanaleti vgrajene na način, da so trajno višje od vrha okvirja kanalete.

Navedeni razred obremenitve je dosežen šele po končani vgradnji z nameščenimi rešetkami.

Po končani namestitvi je treba odstraniti umazanijo na gradbišču.

### Fuge

Za kompenzacijo horizontalnih sil (npr. zaradi toplotnega raztezanja) je treba v vzdolžni in prečni smeri kanalov razporediti dovolj dimenzionirane dilatacijske fuge.

Spoje, ki potekajo prečno na kanaletu, je potrebno speljati skozi spoje kanalet.

Spoji, ki potekajo po dolžini do kanala, morajo biti razporejeni na določeni razdalji od kanala, kot je prikazano v primeru vgradnje.

Nadaljnji spoji, odvisno od površinske obloge, so navedeni v primerih vgradnje.

### **Tesnilne mase in lepila**

Tesnilno maso in lepilo, ki jih priporoča HAURATON, z ustreznimi navodili najdete na strani izdelka pod dodatki. Uporaba drugih blagovnih znamk je na lastno odgovornost.

### **Možnosti zaklepanja**

Pri privijanju rešetk ne prekoračite naslednjih največjih obratov:

Spoj vijaka s plastično ročico: po namestitvi vijaka zategnite s 3. obrati

Spoj vijaka in jeklene ročice: po namestitvi vijaka ga zategnite z 2,5 obrata

Opomba: Naši podatki po našem najboljšem vedenju ustrezajo našemu trenutnemu znanju in izkušnjam. Pridržujemo si pravico do sprememb v teku tehničnega napredka in nadaljnega operativnega razvoja. Uporabnik ni oproščen skrbnega pregleda funkcij ali možnosti uporabe izdelkov s strani usposobljenega osebja. Navedba trgovskih imen ni priporočilo in ne izključuje uporabe drugih podobno testiranih izdelkov. Nadaljnje informacije najdete v ustreznem varnostnem listu ali na področjih uporabe, npr. za elastična pršilna tesnila. Pri novih izdajah starejše izdaje izgubijo veljavnost.