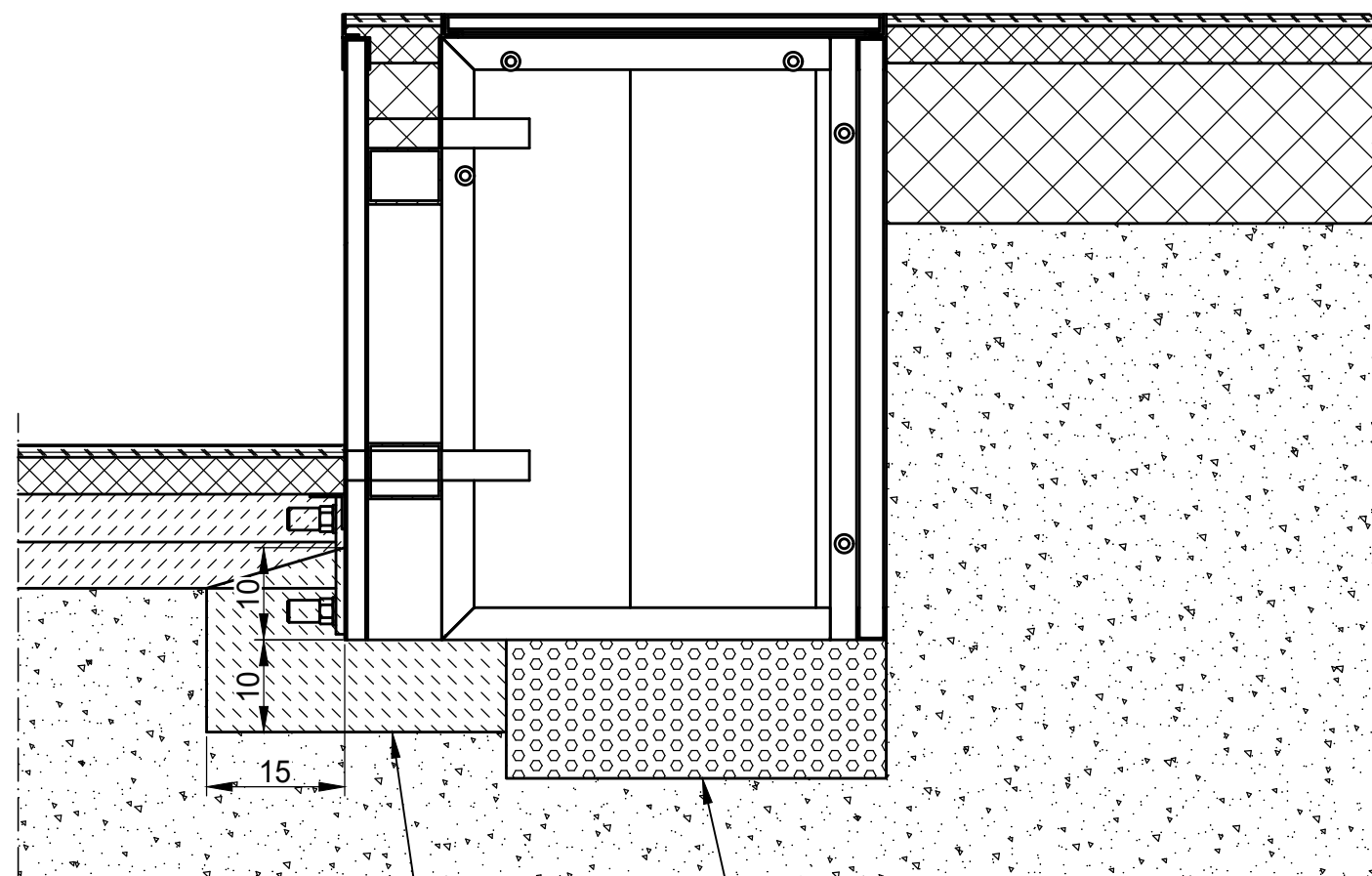


Пример установки
с беговой дорожкой
Нагрузка = не проезжая часть

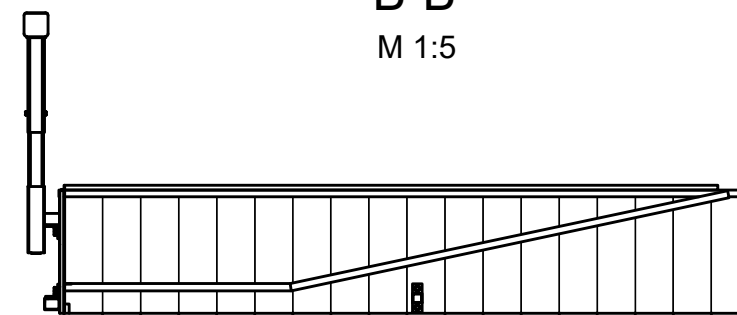
A-A
M 1:1



C 25/30 X0

Дренаж

B-B
M 1:5



404

Фундамент

B

B

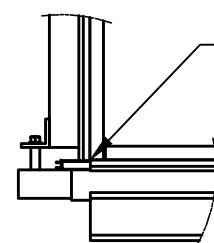
417.6

A

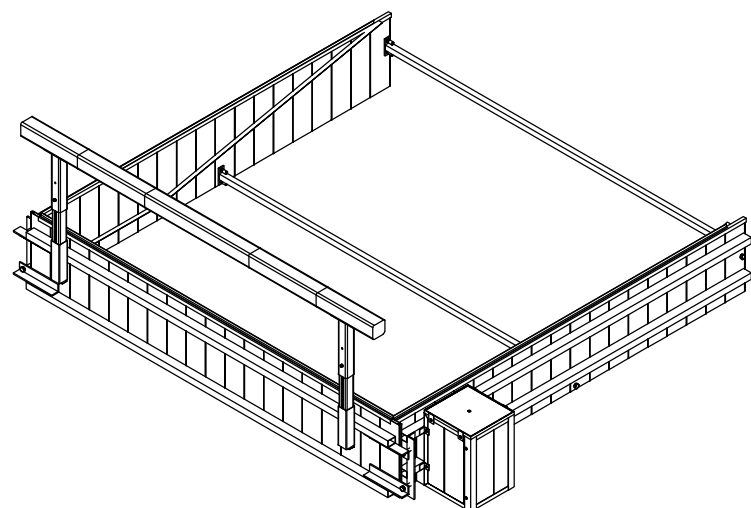
A

M 1:2,5

Герметизация по необходимости



M 1:10



Данные примеры по установке соответствуют новым техническим условиям, предыдущие примеры не действительны. Прежде чем начать установку, посмотрите последние инструкции на сайте www.hauraton.ru Для объектов жилищного строительства необходимо предусмотреть герметизирующий слой под каналами.

Подходит для следующих систем каналов:

Яма для Стипл-чейза, алюминиевая

Дата: 27.09.2021

Прилагается общая инструкция по установке.

Стандарт DIN A3

Масштаб 1:8

0000061646_RUSSIAN.dwg

12 EBBw

SF Wassergraben Bausatz Aluminium Steilig Einbaubespiel begehbar

hauraton

Семеновский пер. дом 6, оф. 2413
107023 Москва
Россия

Тел. +7 495 9373910
info@hauraton.ru